

第5章 亀居遺跡の調査

I 遺跡の立地と環境

亀居遺跡は、人間川の支流新河岸川に注ぐ福岡江川の谷頭部に位置している。標高 25 ~ 26 m で現谷底との比高差は 5 m を測る。本遺跡をのせる北側の台地は急傾斜をなすが、対岸の南側は緩やかな斜面を形成している。遺跡の時期は、旧石器時代及び縄文時代中期前葉で、特に後者は周辺では類例の少ない単一集落である。江川南遺の立地とあわせて台地の奥に形成された中期前葉の遺跡のあり方として特異な様相が窺える。遺跡周辺は、土地区画整理事業により区画道路が縦横にとりつけられ、宅地化が進んでいる。

1977 年の最初の調査から 2010 年 3 月現在まで 64 地点で調査され、縄文時代中期前半の住居跡 16 軒、屋外埋甕 2 基、集石土坑 99 基、土坑、ピット多数が確認されている。

遺物は阿玉台式、勝坂式土器が主体で一部五領ヶ台上層期の土器片も出土している。

II 亀居遺跡第 63 地点

(1) 調査の概要

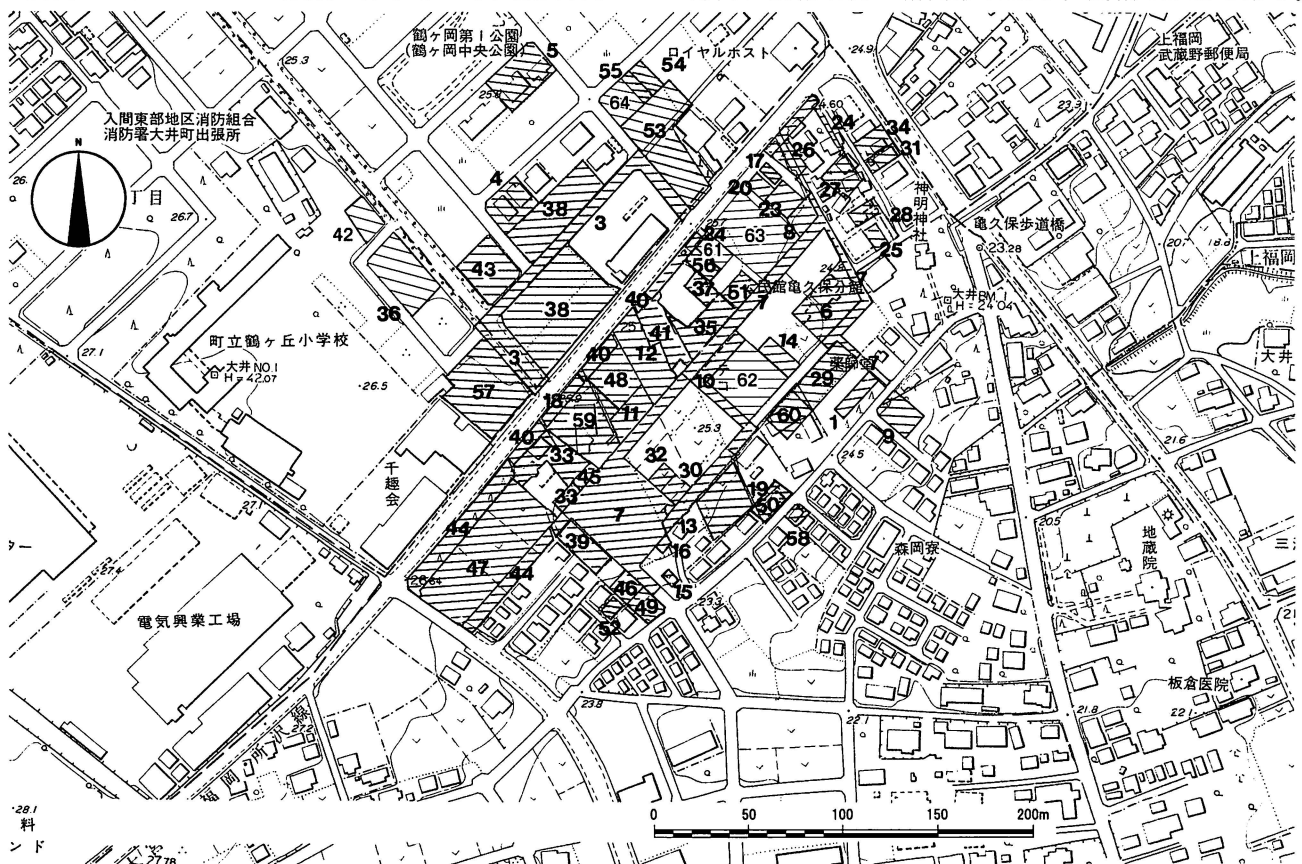
調査はモデルルームの建設に伴うもので、原因者よ

り 2008 年 7 月 11 日付けで「埋蔵文化財事前協議書」が市教育委員会に提出された。申請地は遺跡範囲の中央部に位置し、隣接地からは縄文時代の住居跡、集石等遺構が多数検出しているため、申請者と協議の結果、遺構の存在を確認するため試掘調査を実施した。

試掘調査は 2008 年 9 月 17 日から同年 10 月 3 日及び 10 月 14、15 日に行なった。幅約 2 m のトレンチ 5 本を設定、重機で表土除去後、人力による表面精査を行なった結果、住居跡、土坑等を確認した。確認面まで 40 ~ 60 cm を測るが、建築による遺構への影響がないため工事立会いとし、写真撮影・平板測量による全測図や遺構図面作成等記録保存を行なったうえ埋め戻し、調査を終了した。なお、旧石器時代の確認調査はしていない。調査の結果検出した遺構は縄文時代中期の住居跡 2 軒、土坑 3 基、ピット 29、溝 1 条である。写真撮影・遺構測量等記録保存を行ない、重機で埋め戻し調査を終了した。

(2) 遺構と遺物

【16号住居跡】西側に隣接する第61地点で検出した第16号住居跡の続きを検出した。全体の形状は東西方向に長軸を持つ楕円形を呈し、長軸 5.1 m である。



第 55 図 亀居遺跡の地形と調査区 (1/4,000)



第56図 龜居遺跡遺構分布図 (1/1,500)

第27表 亀居遺跡調査一覧表

地点	所在地	調査期間() は試掘調査	面積 (㎡)	調査原因	遺構と遺物					所収報告書
					住居	集石土坑	土坑	ピット	屋外埋聚	
1	亀久保 1001	1972	155	農地転用						町史資料編1 調査会報告8集
2	亀久保 1005	1973	350	農地転用						
3	鶴ヶ岡 161-1	1979.11 ~ 12	750	区画整理	2	1	6		1	東部遺跡群Ⅰ、 調査会報告8集
4	鶴ヶ岡 2-2	(1984)		区画整理						
5	鶴ヶ岡 2-4-3	(1984)		区画整理				1		
6	亀久保 1000	1985	914	区画整理		7	4	30		東部遺跡群Ⅵ
7	亀久保 999	1986.8	2,740	区画整理	2	7	84	138		調査会報告8集
8	亀久保 1001	1986.8	181	個人住宅		2	3	11		東部遺跡群Ⅶ
9	亀久保 989-1	(1986.9)		住宅建設						
10	亀久保 1010-1	1986.10	650	区画整理	1		20	17		調査会報告8集
11	亀久保 1011-3	1987.10.13 ~ 11.13	389	個人住宅		2		73		東部遺跡群Ⅳ
12	亀久保 1011-1	1987.11.16 ~ 12.16	387	個人住宅		1		48	1	東部遺跡群Ⅳ
13	亀久保 1007-3	1988.8	242	区画整理	2					調査会報告8集
14	亀久保 999-4	(1988.7.22 ~ 8.3)	165	個人住宅						東部遺跡群Ⅸ
15	亀久保 1007	(1989.2)		個人住宅						東部遺跡群Ⅸ
16	亀久保 1007	(1989.2)	45	個人住宅						東部遺跡群Ⅸ
17	亀居 995-3	1989.9.14 ~ 18	112	個人住宅			3	8		東部遺跡群Ⅹ
18	東道拡幅	1990.3	210	区画整理						東部遺跡群Ⅹ
19	亀居 1007	1990.3.12 ~ 26	613	個人住宅						東部遺跡群Ⅹ
20	亀久保 1001-3	1990.5.21 ~ 25	118	個人住宅			1			東部遺跡群Ⅺ
23	亀久保 1001-14.15	1990.9.3 ~ 10	160	個人住宅				10		東部遺跡群Ⅺ
24	亀久保 995-4	1990.12	1,324	区画整理			1	3		調査会報告8集
25	亀久保 995-7	1991.3.12 ~ 16	162	個人住宅						町内遺跡群Ⅰ
26	亀久保 1001-14	1991.2.14 ~ 315	259	個人住宅		2		60		町内遺跡群Ⅰ
27	亀久保 995-2	1991.5	249	個人住宅				5		町内遺跡群Ⅰ
28	亀久保 995-6	1991.1.24 ~ 2.1	475	個人住宅		6				東部遺跡群Ⅺ
29	亀久保 992-2	1991.7	925	集合住宅	1	2		36		調査会報告3集
30	亀久保 1007- 3,1008-3	1991.7	116	個人住宅						町内遺跡群Ⅰ
31	亀久保 995-2.7	1991.9	197	個人住宅						町内遺跡群Ⅰ
32	亀久保 1008-1	1991.12.3 ~ 9	115	個人住宅				6		町内遺跡群Ⅰ
33	亀久保 1011-7	1991.12 ~ 1992.4	998	個人住宅	1	3		42		町内遺跡群Ⅱ
34	亀久保 995-2	(1992.2.13)	634	個人住宅						町内遺跡群Ⅰ
35	亀久保 1012-7	1993.9.28 ~ 11.5	470	個人住宅	1	2	7	56		町内遺跡群Ⅲ
36	鶴ヶ岡 1-2-2	(1994.2.17 ~ 18)	798	礼拝所 建設			1		落とし穴 Ⅰ	町内遺跡群Ⅲ

地点	所在地	調査期間() は試掘調査	面積 (㎡)	調査原因	遺構と遺物					所収報告書
					住居	集石土坑	土坑	ピット	屋外埋聚	
37	亀久保 1003-2.6 他	1994.2.18 ~ 25	566	店舗併用 住宅			1	13		町内遺跡群Ⅲ
38	鶴ヶ岡 2-1-1.2-2-1	(1994.8.22 ~ 30) 1994.9	3,162	店舗		37	21	29	落とし穴 Ⅱ	調査会報告 8集
39	亀久保 1008-5	(1994.8.26 ~ 29)	342	駐車場 造成			1	5	落とし穴 Ⅳ	町内遺跡群Ⅳ
40	亀久保 1012-5 他	1995.5	380	道路築造						調査会報告8集
41	亀久保 995-23.24 他	1995.5.31 ~ 8.4	530	道路築造	1			66		調査会報告8集
42	鶴ヶ岡 1-3-1.4	(1995.7.11 ~ 18)	196	歯科医院 建設						町内遺跡群Ⅴ
43	鶴ヶ岡 2-3-1	(1995.8.9 ~ 30)	818	店舗兼用 共同住宅		4	2			町内遺跡群Ⅴ
44	亀久保 1013-1	1995.10.22 ~ 12.4	1,030	道路築造		隣群Ⅰ	7	29	落とし穴 Ⅲ	調査会報告8集
45	亀久保 1008- 5,1011-5	(1996.5.15 ~ 17)	619	共同住宅				5	落とし穴 Ⅰ	町内遺跡群Ⅵ
46	亀久保 1007-1.7	(1996.6.24 ~ 25)	192	分譲住宅						町内遺跡群Ⅵ
47	亀久保 1013-1 他	(1996.9.1 ~ 9.17) 1996.10.1 ~ 12.11	2,741	共同住宅	1	14	4	174	落とし穴 Ⅰ	調査会報告8集
48	亀久保 995-19	(1997.1.20 ~ 29)	858	プレハブ 事務所			1		落とし穴 Ⅰ	町内遺跡群Ⅵ
49	亀久保 1007-14	(1997.1.16 ~ 10)	214	店舗併用 住宅						町内遺跡群Ⅶ
50	亀久保 1007-5	1998.2.9 ~ 220 (1998.2.6)	197	個人住宅	1		1			町内遺跡群Ⅶ
51	亀久保3街区4両地	1999.6.15 ~ 7.9	222	個人住宅		6	4	11		町内遺跡群Ⅸ
52	亀久保7街区14両地	(2000.2.1 ~ 2)	121	個人住宅						町内遺跡群Ⅸ
53	鶴ヶ岡 2-28-1	(2000.10.30 ~ 2001.1.18)	1,422	店舗			7			町内遺跡群Ⅹ
54	鶴ヶ岡 2-28-17	(2001.4.24 ~ 27)	148	個人住宅						町内遺跡群Ⅺ
55	鶴ヶ岡 2-28-16	(2001.11.14 ~ 16)	148	個人住宅						町内遺跡群Ⅺ
56	亀久保 2-13-14	2002.11.5 ~ 21	172	個人住宅				38		町内遺跡群Ⅻ
57	鶴ヶ岡 1-1-1	2003.4.24 ~ 28	1,356	店舗						町内遺跡群Ⅻ
58	亀久保 2-975-19.24	(2005.4.18)	79	個人住宅						市内遺跡群2
59	亀久保 2-10-5	(2005.8.3 ~ 31) 2005.9.1 ~ 16	1,073	共同住宅	2	1	1			調査会報告 18集
60	亀久保 2-17-7	(2005.9.16)	293	個人住宅						市内遺跡群2
61	亀久保 2-13-4の一部	(2006.10.4) 2006.10.10 ~ 13	88	個人住宅	1	2	1	5		市内遺跡群3
62	亀久保 2-12-3	(2007.11.12 ~ 26)	1,284	共同住宅			28	28		市内遺跡群4
63	亀久保 2-13-5	2008.9.17 ~ 10.15	998	モジュールム	1					市内遺跡群6
64	鶴ヶ岡 2-28-19	2008.9.1.2	907	分譲住宅						市内遺跡群6

第28表 亀居遺跡住居跡一覧表 (単位:cm)

住居 番号	調査 率	平面形 ()は推定	規模()は残存値	炉			埋聚	拡張	壁溝	備考	時期	文献
				地床	埋設	石囲						
1号	完掘	楕円形	680 × 445 × 40	○	②				有	テラス状入口有	阿玉台Ⅰb古	東部遺跡群Ⅰ調査会報告8集
2号	95%	楕円形	650 × 530 × 40	○	○				有	南東端未掘	阿玉台Ⅱ古	調査会報告8集
3号	90%	隅丸台形	478 × 410 × 25	○	○					北東部一部未掘	阿玉台Ⅱ新	調査会報告8集
4号	95%	楕円形	415 × 362 × 30	○	○					北端部区域外	阿玉台Ⅱ新	調査会報告8集
5号	完掘	楕円形	415 × 360 × 30	○	○					テラス状入口有	阿玉台Ⅰb古	町内遺跡群Ⅲ
6号	完掘	円形	446 × 425 × 20	○	②				有	テラス状入口有	勝坂Ⅱ新	調査会報告8集
7号	98%	楕円形	(520 × 470)	○	○					床面全面的に削平	阿玉台Ⅰb新	調査会報告8集
8号	完掘	楕円形	(440 × 350)	○	○					床面北半削平	阿玉台Ⅰb新	調査会報告8集
9号	完掘	不整形	480 × 470 × 30	○	○					柱穴内埋設土器	阿玉台Ⅱ古	調査会報告8集
10号	完掘	楕円形	520 × 445 × 32	○						テラス状入口有	阿玉台Ⅰb古	町内遺跡群Ⅱ
11号	完掘	楕円形	482 × 338 × 30	○	○				有	テラス状入口有・貼床	勝坂Ⅱ古	調査会報告8集
12号	完掘	楕円形	463 × 390 × 25	○	○						阿玉台Ⅱ古	調査会報告8集
13号	30%	(円形)	(380 × ? × 40)	○		未掘				覆土の土器量多い	勝坂Ⅰ古	町内遺跡群Ⅶ
14号	完掘	楕円形	425 × 370 × 20	○	○				有		勝坂Ⅰ新	調査会報告18集
15号	完掘	楕円形	486 × 400 × 30	○	○				有	床面中央部攪乱	勝坂Ⅰ新	調査会報告18集
16号	25%	(楕円形)	510 × ? × 50	○	○					埋設時に口縁はめ込む	阿玉台Ⅱ古	市内遺跡群3、6

Ⅲ 亀居遺跡第64地点

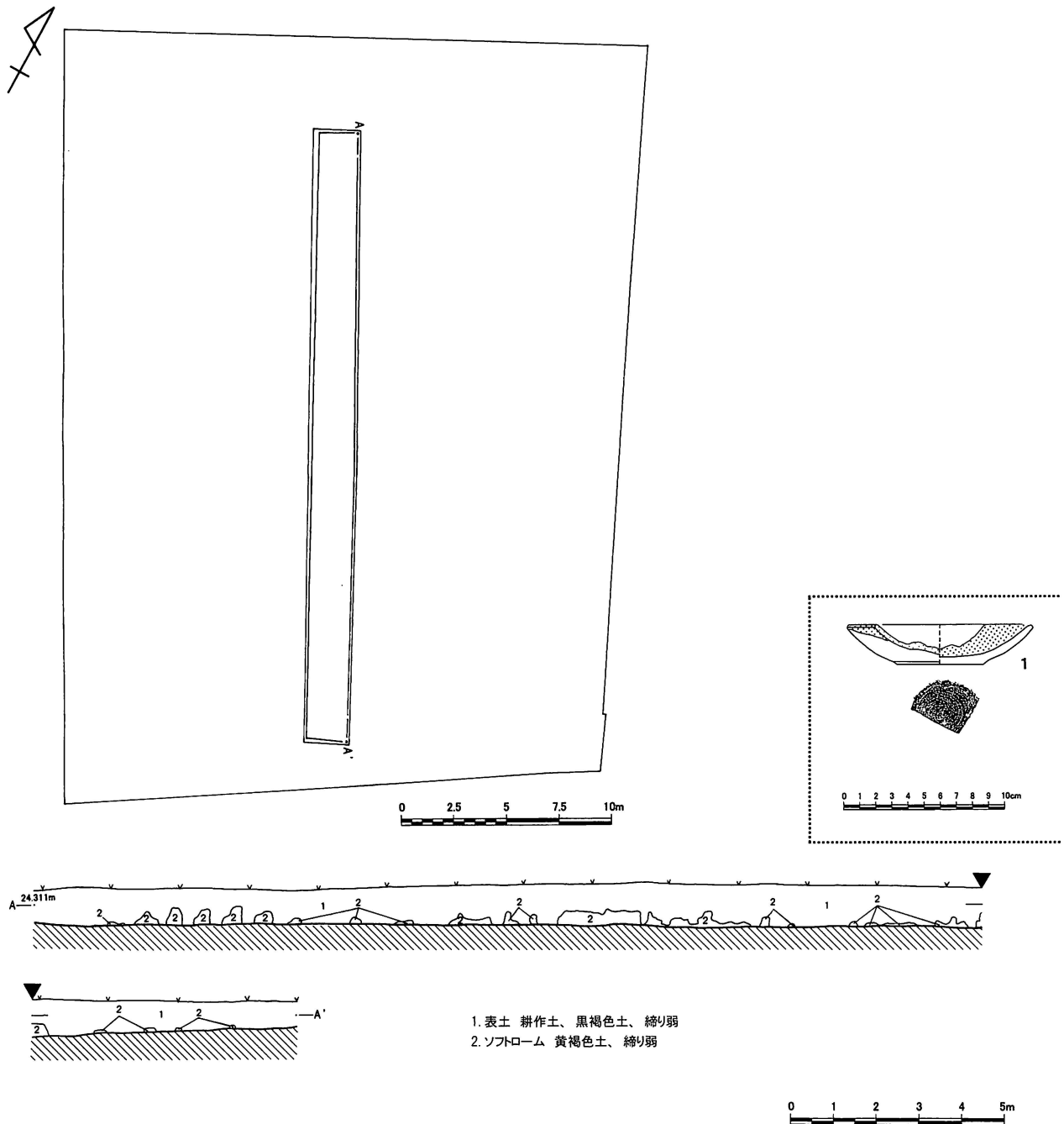
(1) 調査の概要

調査は分譲住宅の宅地造成に伴うもので、原因者より2008年8月12日付けで「埋蔵文化財事前協議書」が市教育委員会に提出された。申請地は遺跡範囲の北端に位置し、近隣地からは縄文時代の集石・土坑等遺構が多数検出しているため、申請者と協議の結果、遺構の存在を確認するため試掘調査を実施した。

試掘調査は2008年9月1、2日に行なった。幅約2mのトレンチ1本を設定、重機で表土除去後、人力による表面精査を行なったが遺構・遺物は検出しなかったため慎重工事とし、写真撮影・平板測量による全測図作成等記録保存を行なったうえ埋め戻し、調査を終了した。確認面まで100cmを測る。なお、旧石器時代の確認調査はしていない。

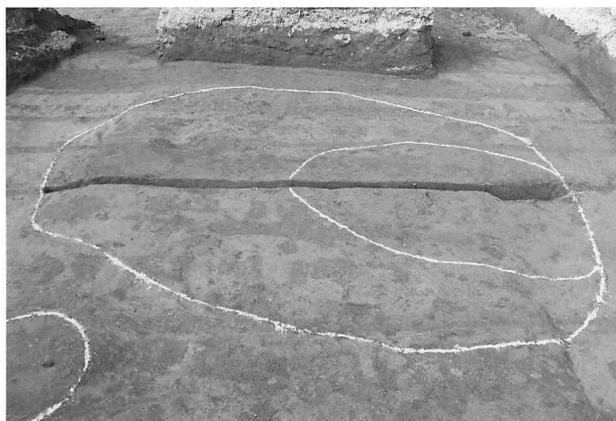
第31表 亀居遺跡第64地点出土遺物観察表 (単位cm)

図版番号	掲載番号	遺構名	種別・器種	口径・長	底径・幅	器高・厚	技法/文様/その他	石材/推定生産地	推定年代・時期	残存/備考
63図	1	遺構外	陶器・皿	(11.8)	(5.6)	2.4	轆轤成形/灰釉。外面無釉/淡黄色/注No.1トレ	京都・信楽	19C	1/4



第63図 亀居遺跡第64地点調査区域図(1/300)、土層図(1/150)、出土遺物(1/4)

亀居遺跡第 63 地点 (2)、64 地点



亀居遺跡第 63 地点不明遺構 1



亀居遺跡第 63 地点トレンチ 1 溝



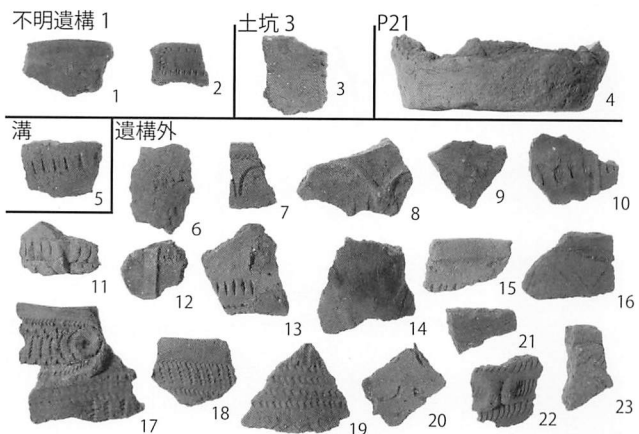
亀居遺跡第 63 地点トレンチ 2 ピット



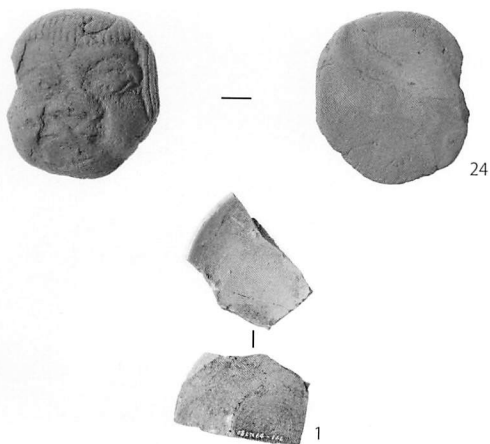
亀居遺跡第 63 地点トレンチ 3 ピット 21



亀居遺跡第 63 地点トレンチ 4 ピット



亀居遺跡第 63 地点出土遺物 No.1 ~ 23



亀居遺跡第 63・64 地点出土遺物



亀居遺跡第 64 地点全景