

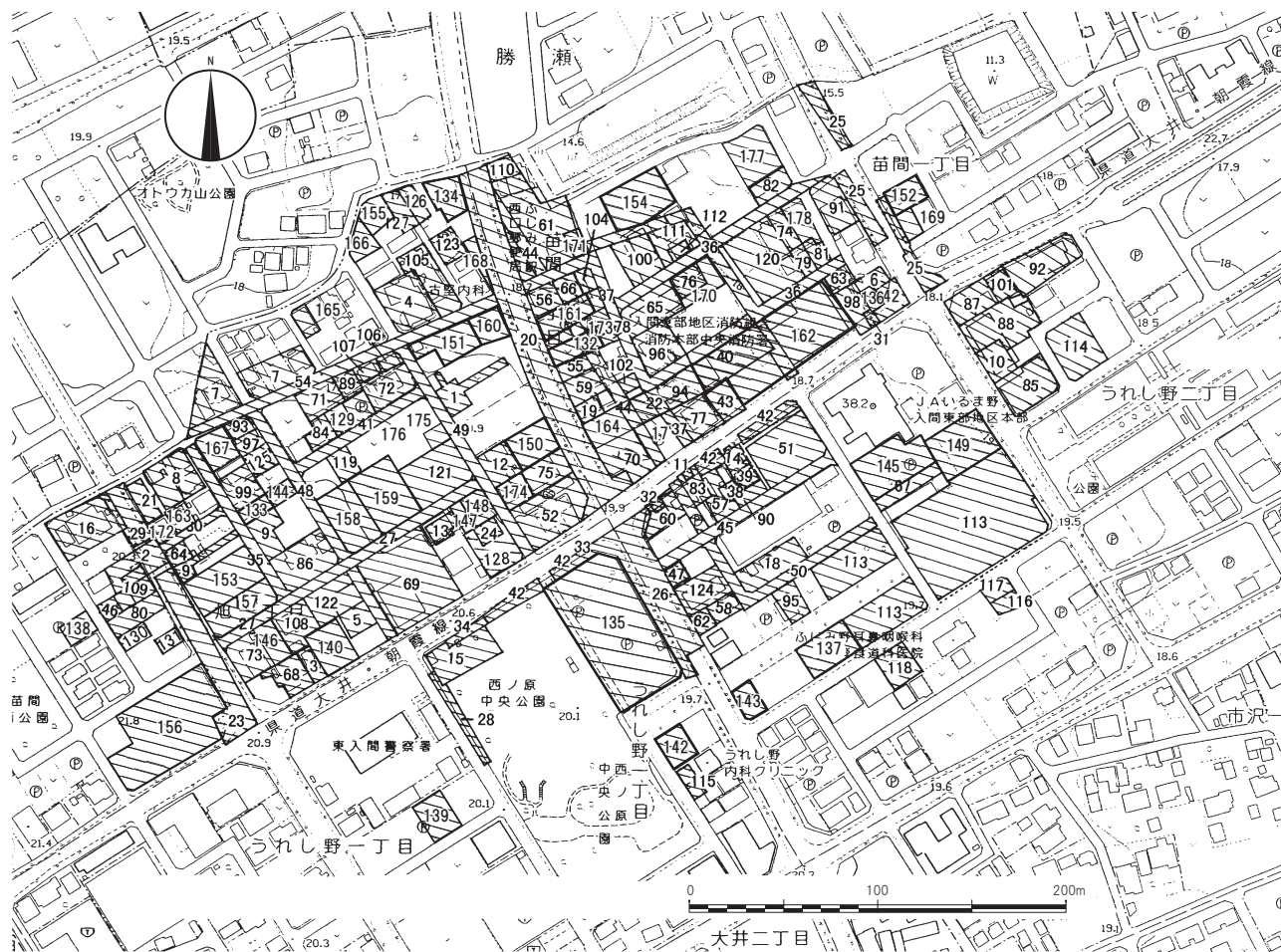
第20章 西ノ原遺跡の調査

I 遺跡の立地と環境

西ノ原遺跡は、東武東上線ふじみ野駅の南西約300m、さかい川の谷頭部から約500m下った右岸、標高18～21mに位置する。さかい川は現在の富士見市勝瀬字茶立久保付近に湧水源を持つ伏流水で、東から西へ流れて入間川の支流新河岸川に注ぐ。かつては水量も豊富であったと言われるが、現在は下水路となっている。西ノ原遺跡とさかい川との高低差は2～3mで、武蔵野台地縁辺で一段低い部分、さかい川が侵食によって作り出した低位台地上に立地する。

周辺の遺跡は、下流に中沢前遺跡が隣接し、さらに下流域には神明後遺跡、苗間東久保遺跡、浄禅寺跡遺跡等縄文時代の集落が存在する。さかい川対岸には東久保南遺跡と富士見市のオトウカ山があり、その下流には縄文時代中期後半集落の中沢遺跡が広がる。

本遺跡は昭和40年代頃までは武蔵野の面影を残す農村地帯であったが、区画整理事業とふじみ野駅の開設により、ここ数年開発の増加に伴い遺跡の破壊が進んでいる。同時に発掘調査も遺跡面積10haの約40%が調査されてきている。1971年以来2019年4月現在で178地点に及ぶ調査で明らかになった遺跡の時期は、旧石器時代、縄文時代早期・中期・後期、平安時代、中世、近世である。特に縄文時代中期には、210軒を越す住居跡が環状集落として形成され、市内において東台遺跡と共に中期全般を通した良好な大規模集落跡であったことがわかる。



第99図 西ノ原遺跡の地形と調査区 (1/4,000)

第 57 表 西ノ原遺跡調査一覧表

地点	所在地	調査期間 () は試掘調査	面積 (㎡)	調査原因	確認された 遺構と遺物	所収 報告書
1		1971			住居跡 1、土坑 3、集石土坑 1	町史資 I
2	西ノ原 83	1978.12.6 ~ 12.26	270	宅地造成	住居跡 1、溝 2、旧石器、縄文土器 1979「西ノ原遺跡」	西ノ原
3		1979.3		宅地造成	土器片のみ出土	
4	西ノ原 125-1	1979.7.2 ~ 9	668	宅地造成	遺構なし、縄文中期土器	東部 I
5		1979.8.1 ~ 14		町史編纂事業	住居跡 1、土坑 1、早期炉穴 2、縄文中期土器「大井町史料 7 集」	大史 7
6	西ノ原 170-2	1980.6.19 ~ 27	450	宅地造成	土坑 2、柱穴 2、堀之内 II 式土器他	東部 II
7	西ノ原 96-1	1980.10.1 ~ 29	563	宅地造成	旧石器群 2、縄文土坑 1	東部 II
8	西ノ原 95-2・3	1980.10.30 ~ 11.14	661	宅地造成	縄文集石土坑 2、土坑 1、溝 2、縄文中期土器	東部 II
9	西ノ原 93-1、98-1	1981.6.1 ~ 23	600		柱穴 6、溝 2、石器、土器	東部 III
10	西ノ原 180-2	1981.11.4 ~ 13	400	個人住宅	柱穴 11	東部 III
11	西ノ原 143-4	1983.5.23 ~ 27	198	宅地造成	縄文土坑 1、縄文中期土器	東部 V
12	西ノ原 123-3	1983.7.6 ~ 8.11	330		縄文中期住居跡 2、縄文土坑 39	東部 V
13	西ノ原 114-6	1983.9.13 ~ 10.18	350		縄文中期住居跡 1、縄文土坑 56、集石 1、溝 1	東部 V
14	西ノ原 143	1983.10.24 ~ 11.7	240		縄文中期住居跡 2、縄文土坑 3、集石 1、溝 1	東部 V
15				共同住宅	縄文土坑 2、ビット 6	
16					遺構なし	
17	西ノ原 135-3	1985.5.13 ~ 22	165	宅地造成	縄文土坑 2、溝 1	東部 VI
18	西ノ原 141-2	1985.7.26 ~ 8.5	569	宅地造成	縄文中期住居跡 1、縄文土坑 1、ビット群	東部 VI
19	西ノ原 135-1	1986.7.8 ~ 21	230	住宅建設	縄文中期住居跡 1、縄文土坑 1、屋外埋土	東部 VII
20	西ノ原 135-1	1986.11 ~ 1987.4	3,553	区画道路	縄文早期炉穴 4、中期住居跡跡 12、竪穴状遺構、屋外埋土 2、落とし穴 5、土坑 40	大調 6
21	西ノ原 95-1	1986.12.11 ~ 1987.1.9	447	住宅	竪穴状遺構 1	東部 VII
22		1987	480	資材置場	縄文中期住居跡 2、縄文土坑 11、ビット 2	東部 VIII
23		1987.7 ~ 8	1,024	区画道路	土坑 2	大調 6
24		1987			縄文中期住居跡 2 確認、未検出	
25		1988.1 ~ 2	781	区画道路	遺構なし	大調 6
26		1988.3 ~ 4	1,649	区画道路	旧石器群、縄文中期住居跡 3、土坑 9、ビット、屋外埋土 1	大調 6
27		1988.10	942	区画道路	縄文中期住居跡 5、縄文土坑 2、炉穴 1、集石土坑 1	大調 6
28		1988.11		区画道路	遺構なし	大調 6
29		1988.12		区画道路		大調 6
30		1989.2 ~ 3		区画道路	土坑 1	大調 6
31	西ノ原 115-1	1989.11.4 ~ 11	21	下水管理施設	遺構なし	東部 IX
32	西ノ原 122	1989.1.10 ~ 19	21	区画道路	縄文中期住居跡 1、屋外埋土 3	東部 IX
33	西ノ原 153-2	1989.1.10 ~ 19	21	区画道路	縄文中期住居跡 1	東部 IX
34	西ノ原 171	1989.1.24 ~ 31	21	区画道路	縄文中期住居跡 1	東部 IX
35		1989.2 ~ 3	4,000	区画道路	縄文中期住居跡 1、土坑 1	大調 6
36		1989.3 ~ 4		区画道路	縄文中期住居跡 4、縄文土坑 5、落とし穴 2、井戸 1	大調 6
37		1989.5 ~ 8	200	区画道路		
38	西ノ原 142-2	1989.8.29 ~ 9.12	74	個人住宅	縄文中期住居跡 1、土坑 3	東部 X
39	西ノ原 142-2	1989.8.29 ~ 9.12	94	個人住宅	土坑 2、溝 2	東部 X
40		1989.9.18 ~ 10.16・1989.10.19 ~ 11.4	980	消防訓練塔	縄文中期住居跡 4、土坑 4、集石土坑 1、ビット 28	東部 X
41		1989.9 ~ 10	476	区画道路	縄文中期住居跡 4、土坑 1	大調 6
42		1991.12 ~ 1992.7		区画道路	屋外埋土 2、土坑 19	大調 6
43	苗間 153-3	1990.6.26 ~ 7.9	272	個人住宅	縄文中期住居跡 4、土坑 3	東部 XI
44		1990.6 ~ 8	3,224	区画道路	屋外埋土、炉穴 3、落とし穴 2、土坑 16、集石土坑 1	大調 6
45		1991.2		区画道路		
46	苗間 83-2	1991.4.9 ~ 10	199	個人住宅	遺構なし、土器片のみ	町内 I
47	苗間 136-2	1991.7.15 ~ 7.26	141	個人住宅	遺構なし、石鏃、土器片のみ	町内 I
48		1991.9 ~ 10	2,610	区画道路	縄文中期住居跡、土坑 3	大調 6
49		1991.12 ~ 1992.1		区画道路	縄文中期住居跡 12、集石土坑 1、土坑 8	大調 6
50		1991.11 ~ 12		区画道路	縄文中期住居跡 15、屋外埋土 1、土坑 3	大調 6
51	苗間 153-2	1991.2.4 ~ 12	1,190	モデルルーム	縄文中期住居跡 2、掘立柱跡、土坑 2、ビット 5	町内 I
52	苗間 122	1991.2.10 ~ 20	984	ガソリンスタンド	縄文中期住居跡 14、集石土坑 7、土坑 5、野外炉 1、ビット 19	大調 5
53	西ノ原 133-2	1992.6	261	分譲住宅		
54		1992.5 ~ 7		区画道路	集石土坑 1、土坑 1	大調 6
55	西ノ原 135-5 他	1992.5.21 ~ 6.23	241	駐車場	縄文中期住居跡 2、炉穴 5、土坑 1	大調 5
56	西ノ原 133-2	1992.6.23 ~ 26	261	分譲住宅	集石土坑 1、土坑 3、ビット 6、溝 1	町内 II
57	西ノ原 143-3・4	1992.7.6 ~ 9.1	174	個人住宅	縄文中期住居跡 2、土坑 1	町内 II
58	西ノ原 137-2	1992.9.8	146	個人住宅	遺構なし、縄文土器若干	町内 II
59	西ノ原 135-1	1992.10.6 ~ 11.12	494	個人住宅	縄文中期住居跡 3、炉穴 11、屋外埋土 1、土坑 1、ビット 12	町内 II
60	西ノ原 136-2	1992.12.10 ~ 25	253	個人住宅	縄文中期住居跡 2、炉穴 4、土坑 1、ビット 34、落とし穴 1	町内 II
61	西ノ原	1993.2	2,240	区画整理	早期竪穴状遺構 1、落とし穴 3、土坑 2、炉穴	大調 6
62						
63	西ノ原 162-3、169	1993.4.13 ~ 22	147	共同住宅	中(近世)ビット群、遺物なし	町内 III
64	西ノ原 94-1	1993.4.27 ~ 28	327	共同住宅	近世・近代溝、前期土器	町内 III
65	西ノ原 145-1	1993.6.7 ~ 11	615	共同住宅	縄文中期土坑 3、平安時代住居跡 1、土師器、須恵器	町内 III
66	西ノ原 133-2	1993.6.30 ~ 7.19	474	共同住宅	近代溝、縄文土器	町内 III
67	西ノ原 159-2	1994.1.20 ~ 21	308	倉庫	縄文中期土坑、ビット、近代溝	町内 III
68	西ノ原 91-2・6	1994.3.22 ~ 25	285	店舗付住宅	遺構遺物なし	町内 III
69	苗間 106	(1994.4.8 ~ 27) 1994.5.16 ~ 10.24	1,821	店舗	縄文中期住居跡 28、土坑 6、ビット 11、溝 1	大調 13
70	苗間 136	1994.5	551	店舗	屋外埋土 4、土坑 14	大調 6
71	苗間 112	1994.6 ~ 7	309	個人住宅	落とし穴 1	
72	苗間 112-109	1994.11.2 ~ 28	321	個人住宅	縄文中期住居跡 3、土坑 2、溝 2	町内 IV
73	苗間 92-1	1994.3.27 ~ 29	274	個人住宅	遺構遺物なし	町内 IV
74	苗間 163	(1994.4.21 ~ 5.13)	169	事務所	ビット 6	町内 V
75	苗間 122	(1995.5.16 ~ 23) 1995.6.2 ~ 9.23	379	事務所	縄文中期住居跡 17、集石土坑 1、土坑 4、集石 2、ビット 9、溝 1	大調 13
76	苗間 151-2 他	(1995.4.20 ~ 27)	468	倉庫	ビット 1、溝 1	町内 V
77	苗間 143-2	(1995.5.24 ~ 25) 1995.6.1 ~ 7.28	347	店舗	縄文中期住居跡 1、土坑 18、溝 4、ビット 58	大調 13
78	苗間 22-3-2	(1995.6.28 ~ 8.8)	45	貯水槽	縄文中期住居跡 3	町内 V
79	苗間 162-2 他	(1995.6.29 ~ 7.24)	135	個人住宅	遺構遺物なし	町内 V
80	苗間 83-2	(1995.7.19 ~ 25)	319	駐車場	遺構遺物なし	町内 V
81	苗間 169	(1995.8.2 ~ 7)	223	店舗付住宅	溝 1、遺物なし	町内 V
82	苗間 168	(1995.8.1 ~ 5)	249	事務所	遺構遺物なし	町内 V
83	苗間 136-2	1995.8.23 ~ 10.21	190	個人住宅	縄文中期住居跡 2、集石土坑 2、土坑 2、ビット 22	町内 V
84	苗間 108、109	(1995.11.30 ~ 12.9)	135	個人住宅	土坑 1、ビット 5	町内 V
85	苗間 181-3	(1996.1.9 ~ 26)	654	パチンコ店	遺構遺物なし	町内 V
86	苗間 113-2、93-1	(1996.4.19) 1996.4.22 ~ 5.15	698	個人住宅	土坑 6、ビット 26、溝 2	町内 VI
87	苗間 182-1	(1996.6.14 ~ 17)	344	学習塾	遺構遺物なし	町内 VI
88	苗間西ノ原 182-3、189-2、202-1	(1996.7.16 ~ 22) 1996.8.1 ~ 8	745	共同住宅	土坑 3、ビット 29、櫛列 1、落とし穴 1、銭	大調 13

地点	所在地	調査期間 () は試掘調査	面積 (㎡)	調査原因	確認された 遺構と遺物	所収 報告書
89	苗間西ノ原 112	(1996.7.17 ~ 18)	143	個人住宅	溝、土器片のみ	町内VI
90	苗間西ノ原 142-2	(1996.7.3) 1996.8.7 ~ 30	177	個人住宅	縄文中期住居跡 2、炉 穴 2、土坑 1、ビット 9	町内VI
91	苗間 169	(1996.8.1 ~ 5)	477	店舗	遺構遺物なし	町内VI
92	苗間 192-2	(1996.10.23 ~ 28)	684	店共用住宅	遺構遺物なし	町内VI
93	苗間 315	(1996.10.22 ~ 23)	141	分譲住宅	遺構なし、土器片のみ	町内VI
94	苗間 145-2	(1996.11.11 ~ 12)	165	個人住宅	遺構なし、土器片のみ	町内VI
95	苗間 154	(1996.11.14 ~ 19)	283	商業ビル	炉 1	町内VI
96	苗間 441	(1996.12.17 ~ 20) 1997.1.9 ~ 14	333	個人住宅	縄文中期住居跡 2、炉 穴 2、土坑 1、ビット 3	町内VI
97	苗間 97-2	(1996.12.19 ~ 20)	141	分譲住宅	遺構遺物なし	町内VI
98	苗間 171-2	(1997.1.6)	206	個人住宅	盛土保存	町内VI
99	苗間 97-1	(1997.1.20 ~ 24)	396	個人住宅	土坑 1、落とし穴 1、 ビット 12、溝 1	町内VI
100	苗間 150-2	(1997.4.5 ~ 12)	447	共同住宅	土坑 2、ビット 3	町内VII
101	苗間 183-1・3	(1997.7.22 ~ 25)	187	モデルハウス	遺構遺物なし	町内VII
102	大井苗間 22 街区 5 画地	(1997.10.9 ~ 20)	179	個人住宅	ビット 2、溝 2	町内VII
103						
104	苗間 22 街区 2 画地	(1997.10.6 ~ 8)	223	個人住宅	焼土、溝 2	町内VII
105	苗間 125-2、 126-2	(1998.1.13 ~ 2.12)	565	共同住宅	縄文中期住居跡 1、炉 穴 1、溝 9	町内VII
106	苗間 112	(1998.1.28 ~ 2.4)	135	個人住宅	ビット 1	町内VII
107	苗間 112	(1998.2.9 ~ 13)	135	個人住宅	ビット 4、溝 1	町内VII
108	苗間 91-1、 92-1、99-1	(1998.3.3) 1998.3.4 ~ 17	413	個人住宅	縄文住居跡 1、土坑 1、 近世溝 3	町内VII
109	苗間 83-4、429	(1998.3.11 ~ 18)	429	店舗付共 同住宅	遺構遺物なし	町内VII
110	苗間 146-2	(1998.4.20 ~ 5.28)	385	郵便局	落とし穴 1、集石 1、 礫群 1	町内VIII
111	大井苗間 23 街区 9 画地	(1998.10.23 ~ 27)	354	個人住宅	ビット 1、近世の溝 1、 道 1	町内VIII
112	大井苗間 23 街区 9 画地	(1999.2.9)	144	個人住宅	近世の溝のみ	町内VIII
113	大井苗間 57・ 58 街区	(1999.4.5 ~ 12.14) 2000.1.6 ~ 3.13	2,817	店舗	旧石器時代のユニット、 中期住居跡 6、炉 穴 2、土坑、ビット、 近世溝	町内IX
114	西ノ原 194-1	(1999.8.4 ~ 12)	676	駐車場	落とし穴 1、ビット 2	町内IX
115	大井苗間 52 街区 3 画地	(1999.9.27 ~ 29)	135	事務所	遺構遺物なし	町内IX
116	大井苗間 59 街区 11 画地	(1999.12.2 ~ 3)	119	個人住宅	遺構遺物なし	町内IX
117	大井苗間 199-2	(1999.12.2 ~ 4)	131	店舗併用住宅	遺構遺物なし	町内IX
118	大井苗間 59 街区 45 画地	(2000.4.3 ~ 12)	548	店舗住宅	遺構なし、縄文中期 土器片	町内X
119	大井苗間 18 街区 4 画地	2000.11.15 ~ 12.6	221	倉庫	縄文中期住居跡 3、土 坑 1、近世溝 1	町内X
120	大井苗間 24 街区 4 画地	(2001.5.7 ~ 15)	1,120	共同住宅	遺構なし、縄文中期 土器片	町内XI
121	旭 1-15	2002.2.7 ~ 3.8	803	個人住宅	縄文中期住居跡 2、土 坑 2、ビット 35、近 世溝 4	町内XI
122	大井苗間 14 街区 8 画地	(2002.3.9 ~ 19) 2002.6.21 ~ 7.22	593	共同住宅	縄文中期住居跡 4、溝 3	町内XI
123	大井苗間 19 街区 10 画地	(2002.9.3 ~ 9)	252	共同住宅	根切溝のみ	町内XII
124	苗間 137-2	(2002.10.2 ~ 6) 2002.10.8 ~ 11	524	個人住宅	縄文中期住居跡 1、土 坑 2、溝 2	町内XII
125	旭 1-8-2	(2003.2.14 ~ 19)	182	個人住宅	ビット 5	町内XII
126	旭 1-13-6・7	(2004.2.23 ~ 25)	153	個人住宅	遺構遺物なし	町内XII
127	旭 1-13-4・19	(2004.5.24 ~ 25)	327	個人住宅	土坑 1	町内XII
128	旭 1-16-9・10	(2004.6.14 ~ 7.15) 2004.7.16 ~ 9.29	614	店舗	縄文中期住居跡 17、集石 5、土坑 10、ビット 17	町内XII
129	旭 1-11-5	(2004.9.30 ~ 10.7)	235	共同住宅	縄文中期住居跡 1	町内XII
130	旭 1-5-8	(2004.10.14 ~ 15)	116	個人住宅	遺構遺物なし	町内XII
131	旭 1-5-13	(2004.10.22)	97	店付個人 住宅	遺構遺物なし	町内XII
132	苗間 1-15-17	(2005.7.28 ~ 8.2) 2005.8.3 ~ 11	272	店舗併用 共同住宅	縄文中期住居跡 3、炉 穴 7、土坑 1	大調 18
133	旭 1-8-8	(2005.10.11 ~ 12)	176	個人住宅	遺構なし、土器片	市内 2
134	旭 1-13-8	(2005.10.6 ~ 11)	348	店舗	道跡 1	市内 2
135	うれし野 1-5-2	(2006.3.14 ~ 4.28) 2006.5.29 ~ 6.19 (2007.11.5 ~ 12)	3,341 257	店舗併用 共同住宅	縄文中期住居跡 1、炉 穴 1 土坑 1、ビット 3	市内 3 市内 4
136	苗間 1-13-22・ 23	(2006.6.23)	629.66	学生寮	遺構遺物なし	市内 3

地点	所在地	調査期間 () は試掘調査	面積 (㎡)	調査原因	確認された 遺構と遺物	所収 報告書
137	うれし野 2-17- 5・6・7	(2006.8.3 ~ 7)	861	共同住宅	遺構遺物なし	市内 3
138	旭 1-4-7・8	(2006.11.21 ~ 22)	247.33	個人住宅	遺構遺物なし	市内 3
139	うれし野 1-4- 4・5・6	(2007.2.1)	474	共同住宅	遺構遺物なし	市内 3
140	旭 1-16-14 の 一部	(2007.5.7 ~ 10)	487	学習塾	遺構遺物なし	市内 4
141	市沢 1-8-8	(2007.5.8 ~ 9)	735	店舗兼事務所	土坑 1、ビット 1	市内 4
142	うれし野 1-6-2	(2008.4.4 ~ 7)	296.01	寄宿舍 (24 戸)	遺構遺物なし	市内 6
143	うれし野 2-17-3	(2009.3.23)	287	寄宿舍 (25 戸)	遺構遺物なし	市内 6
144	旭 1-8-11	(2009.9.18 ~ 25)	155	店舗兼事 務所	遺構遺物なし	市内 8
145	うれし野 2-4- 1・10	(2010.7.23 ~ 8.25)	4,938	農協事務所・ 農産物直売所	近世以降の溝 5	市内 10
146	旭 1-16-3	(2010.10.8 ~ 13)	246	分譲住宅	遺構遺物なし	市内 10
147	旭 1-16-8 の一 部	2010.12.8 ~ 2011.1.18	135	個人住宅	縄文中期住居跡 1、集 石土坑 1、土坑 1、ビッ ト 50、近世以降溝 2	市内 10
148	旭 1-16-8 の一 部	2011.1.19 ~ 2.1	211	個人住宅	縄文中期住居跡 1、土 坑 3、ビット 20、近 世以降溝 2	市内 10
149	うれし野 2-4-7	(2011.2.7 ~ 10)	625	農協事務所・ 農産物直売所	近世以降の溝 1	市内 10
150	旭一丁目 14- 5・6	(2012.1.23 ~ 16 2012.2.20 ~ 3.4)	108	宅地造成	縄文中期住居跡 12、 集石土坑 2、土坑 2、 ビット 36、縄文土器・ 石器	市内 11
	旭 1-14-18	2013.1.23 ~ 2.14	111	個人住宅	縄文中期住居跡 5、風 倒木痕 1、縄文中期土 器・石器コンテナ 14 箱	市内 15
	旭 1-14-19	2012.6.26 ~ 27	107	個人住宅	縄文中期住居跡 1、縄 文土器・石器	市内 15
	旭 1-14-17	2013.7.1 ~ 26	111	個人住宅	縄文中期住居跡 3、土 坑 3、ビット 2、縄文 土器・石器	市内 18
151	旭 1-14-1	(2012.1.25 ~ 27)	467	分譲住宅	溝 5、縄文土器片	市内 14
152	苗間 1-12-3	(2012.1.27 ~ 31)	324	分譲住宅	遺構遺物なし	市内 14
153	旭 1-6-2 の一 部、1-6-4・5	(2012.5.28 ~ 30)	951	共同住宅	縄文中期住居跡 1、縄 文土器、石器	市内 15
154	苗間 1-2-2・3	(2011.10.24 ~ 28)	846	共同住宅	遺構なし 縄文土器片	市内 14
155	旭 1-13-3・25	(2013.10.21 ~ 22)	234	分譲住宅	地表面から 1.7m 掘削 するも確認面まで達 せず、遺構遺物なし	市内 18
156	旭 1-17-1・2	(2013.11.26 ~ 12.9)	2,345.1	店舗付工場	縄文住居跡床面確認、 遺存状態悪く本調査 不可	市内 18
157	旭 1-6-3	(2013.12.9 ~ 17)	602	分譲住宅		市内 18
158	旭 1-15-6 の一 部	(2014.1.7 ~ 14)	739	共同住宅	縄文時代住居跡 12 軒 検出、要本調査	市内 18
159	旭 1-15-8	(2014.1.30 ~ 2.10) 2014.3.4 ~ 5.2	869	共同住宅	縄文時代住居跡 9 (プ ラン、炉・ビットの みの検出含む)	市内 16・18
160	旭 1-14-2	(2014.4.15 ~ 16)	309	駐車場	土坑 1、縄文土器	市内 20
161	旭 1-15-18	(2014.6.17) 2014.6.18 ~ 23	442	個人住宅	縄文時代中期住居跡 2、 溝 1、土器片、石器	市内 20
162	苗間 1-13-2 ~ 5・11	(2014.8.29・9.4)	2,526.76	葬祭場	溝 1 (時期不明、中近 世以降)、土器片	市内 20
163	旭 1-7-10	(2015.2.2 ~ 3)	148.98	個人住宅	遺構なし、土器片	市内 20
164	苗間 1-15-8	(2015.5.11 ~ 18)	647	駐車場	住居跡 1、屋外埋塞 1、 土坑 6、ビット 1、縄 文土器、石器	市内 22
165	旭 1-12-1	(2015.9.30)	160	個人住宅	遺構なし、土器片	市内 22
166	旭 1-13-1・17・18	(2015.11.5)	212.01	分譲住宅	遺構遺物なし	市内 22
167	旭 1-8-1	(2015.11.9 ~ 10)	349	駐車場	遺構なし、土器片	市内 22
168	旭 1-13-20・23	(2013.10.21)	76.8	店舗	遺構遺物なし (旧西 ノ原遺跡第 154 地点 の名称を変更)	市内 18
169	苗間 1-12-5	(2016.9.14)	173	共同住宅	遺構遺物なし	市内 24
170	苗間 1-14-2・3	(2016.10.18 ~ 19)	468.36	分譲住宅	ビット 4、溝 1、土器、 石器、陶磁器	市内 24
171	苗間 1-4・5	(2016.11.28)	102.32	個人住宅	遺構遺物なし	市内 24
172	旭 1-7-12	(2017.2.16・17)	147.45	分譲住宅	ビット 2、土器	市内 24
173	苗間 1-15・3	(2017.4.14) 2017.4.17 ~ 21	113.82	個人住宅	縄文住居跡 1、縄文土 器、ビット 1	市内 24
174	旭 1-14-12・13	(2017.5.24)	229.08	共同住宅	縄文住居跡 5、溝 1、 縄文土器、石器	市内 24
175	旭 1-15-7	(2018.4.9) 2018.4.10 ~ 20	121.00	個人住宅	縄文時代住居跡 2、中 近世以降溝 3、石器	未報告
176	旭 1-11-2	(2018.7.3)	238.11	分譲住宅	遺構なし、土器片	未報告
177	苗間 1-2-6	(2018.12.7)	620.00	診療所・住宅	遺構なし、土器片、 土師器、陶磁器	未報告
178	苗間 1-14-5	(2019.2.4)	418.84	共同住宅	遺構遺物なし	未報告



第100図 西ノ原遺跡縄文時代遺構分布図 (1/2,000)

Ⅱ 西ノ原遺跡第 169 地点

(1) 調査の概要

調査は共同住宅建設に伴うもので、原因者より 2016 年 9 月 1 日付けで「埋蔵文化財事前協議書」がふじみ野市教育委員会に提出された。申請地は遺跡範囲内の中央部に位置する。申請者と協議の結果、遺構の存在を確認するため、2016 年 9 月 14 日に試掘調査を実施した。

試掘調査は幅 1.5 m のトレンチ 4 本を設定し、重機で表土除去後、人力による調査を行った。現地表面から地山ローム層までの深さは約 95 ～ 150cm であった。遺構・遺物は確認されなかったため、写真撮影・平板測量による全測図作成等記録保存を行ったうえで埋戻し、調査を終了した。なお、旧石器時代の確認調査は行っていない。

Ⅲ 西ノ原遺跡第 170 地点

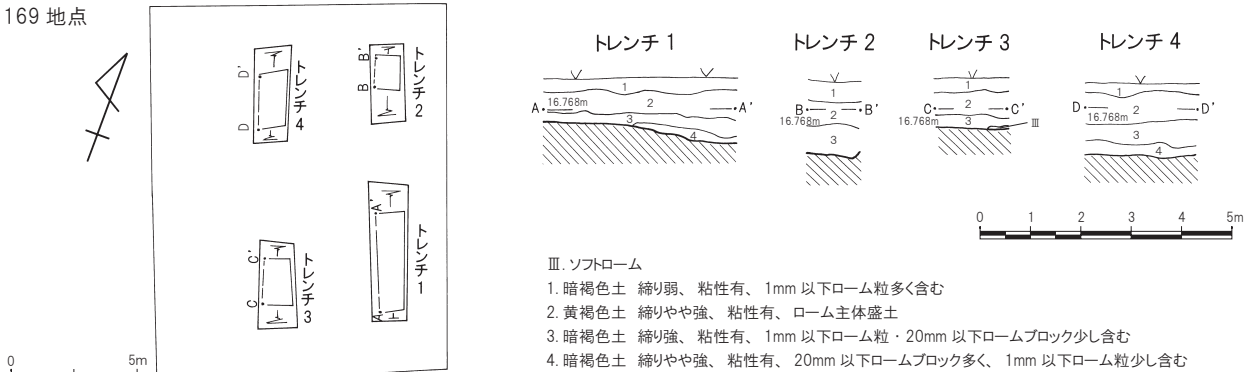
(1) 調査の概要

調査は建売住宅建設に伴うもので、原因者より 2016 年 10 月 12 日付けで「埋蔵文化財事前協議書」がふじみ野市教育委員会に提出された。申請地は遺跡範囲の東部に位置する。申請者と協議の結果、遺構の存在を確認するため 2016 年 10 月 18・19 日にかけて試掘調査を実施した。

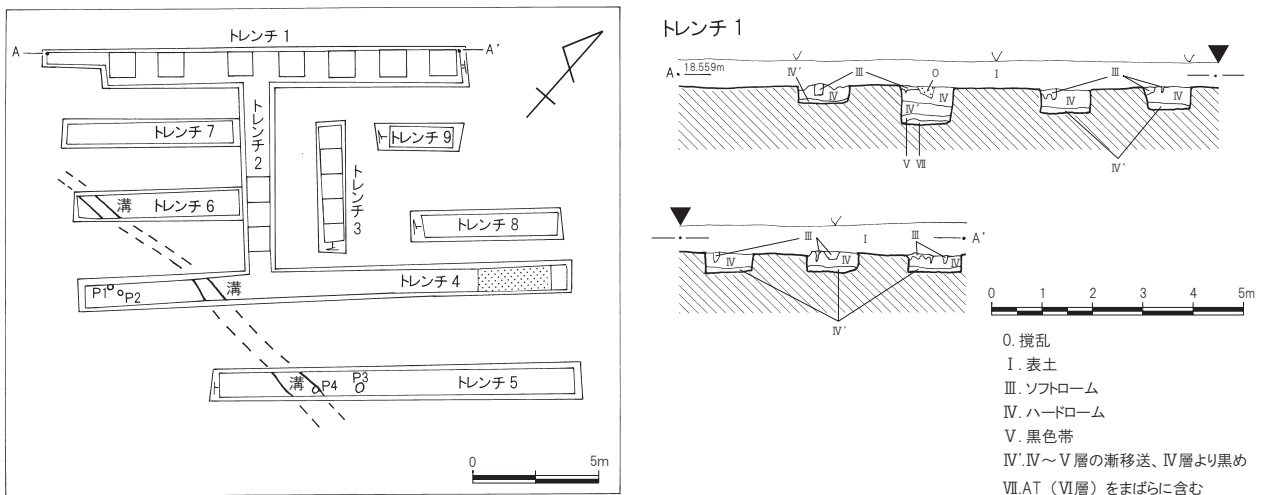
試掘調査は幅約 1.5m のトレンチ 9 本を設定し、重機で表土除去後、人力による表面精査を行った。現地表面から地山ローム層までの深さは約 30 ～ 50 cm である。その後、旧石器時代の確認調査のため 1m 四方のトレンチ 12 ヶ所を設定した。

調査の結果、中近世以降の溝 1 条とピット 4 基を検出した。写真撮影・全測図作成等記録保存を行ったうえで埋戻し、調査を終了した。

第 169 地点



第 170 地点



第 101 図 西ノ原遺跡第 169 地点調査区域図・第 170 地点遺構配置図 (1/300)、土層 (1/150)



西ノ原遺跡第 169 地点トレンチ 1



西ノ原遺跡第 170 地点トレンチ 1



西ノ原遺跡第 170 地点トレンチ 1 小トレンチ



西ノ原遺跡第 170 地点トレンチ 3



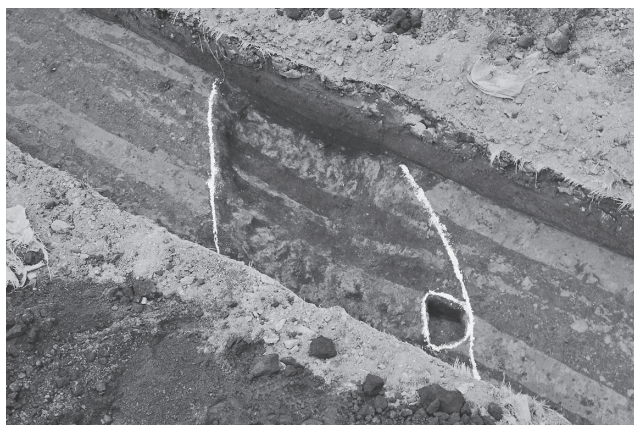
西ノ原遺跡第 170 地点トレンチ 4



西ノ原遺跡第 170 地点トレンチ 4 溝



西ノ原遺跡第 170 地点トレンチ 5



西ノ原遺跡第 170 地点トレンチ 5 溝、ピット 4



西ノ原遺跡第 170 地点トレンチ 6



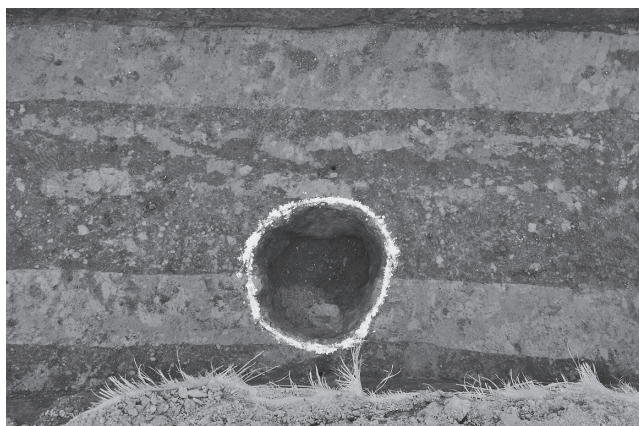
西ノ原遺跡第 170 地点トレンチ 6 溝



西ノ原遺跡第 170 地点ピット 1・2

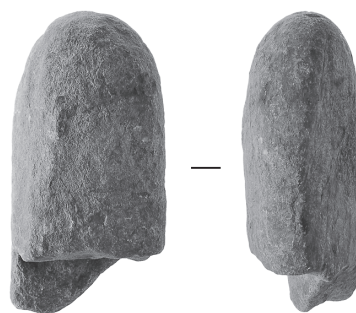


西ノ原遺跡第 170 地点トレンチ 8



西ノ原遺跡第 170 地点ピット 3

遺構外



西ノ原遺跡第 170 地点出土遺物