

## 第7章 苗間東久保遺跡第32地点の本調査

### I 遺跡の立地と環境

苗間東久保遺跡は、東武東上線ふじみ野駅の東約600 m、さかい川の谷頭部から約1,800 m下った右岸、さかい川と浄禅寺川にはさまれた台地の縁辺に位置し、標高10～11 m、現谷底との比高差は1～1.5 mを測る。さかい川と本遺跡をのせる南側台地の間に緩やかな斜面を形成している。

周辺の遺跡は、さかい川上流に富士見市中沢遺跡、下流に富士見市外記塚遺跡、浄禅寺川対岸には浄禅寺跡遺跡がある。遺跡周辺は畑が多く見られたが、ふじみ野駅の開設に伴い、個人住宅などの小規模な開発が進みつつある。

本遺跡の最初の調査は1979年に開発に伴う緊急調査として行われた。2015年12月現在32ヶ所で試掘調査及び発掘調査が行われている。

これまでの調査で縄文時代早期の落とし穴や炉穴、中期後半～後期中葉の住居跡、落とし穴、土坑、集石土坑、ピット等が多数確認検出されている。



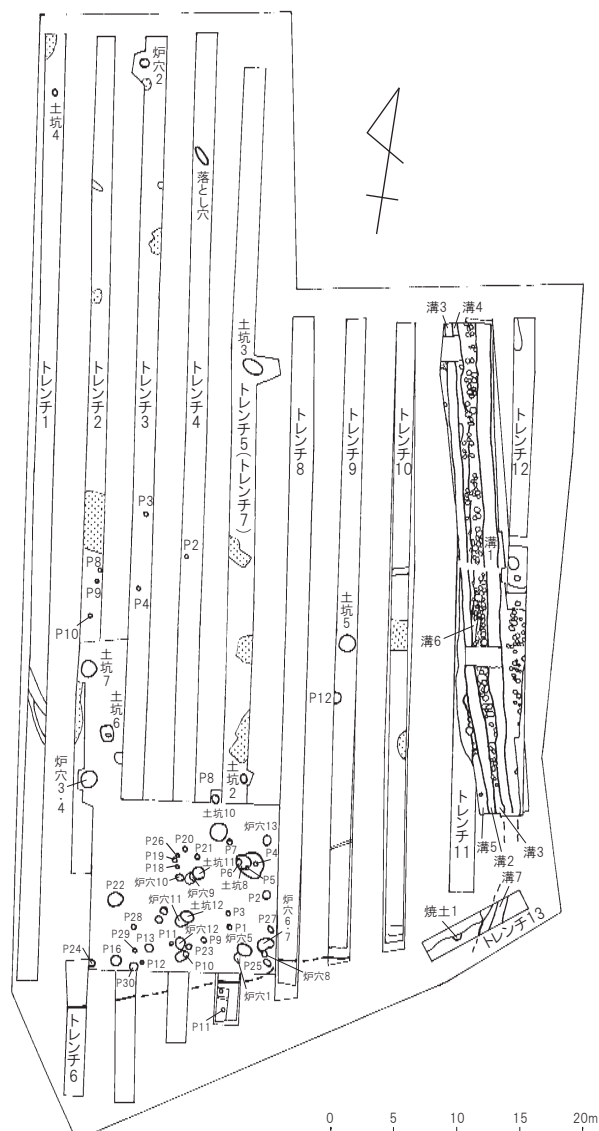
第64図 苗間東久保遺跡の地形と調査区(1/4,000)

### II 本調査に至る経過と調査の概要

#### (1) 調査の概要

調査は共同住宅建設に伴うもので、原因者より2014年2月5日付で「埋蔵文化財事前協議書」がふじみ野市教育委員会に提出された。申請地は遺跡の範囲内に位置するため、申請者と協議の結果、遺構の存在を確認するために試掘調査を実施した。

試掘調査は2014年3月6日～27日、幅約1.5 mのトレンチ12本を設定し、重機による表土除去後、人力による調査を行った。試掘調査の結果、縄文時代の落とし穴、炉穴、土坑、ピット、中・近世以降の溝などを確認した。地表面から地山ローム層までの深さは約30～60 cmで、遺跡への影響が避けられないため、原因者と再協議の結果、原因者負担による本調査を実施した。



第65図 苗間東久保遺跡第32地点遺構配置図(1/600)

本調査は、2014年4月8日から5月19日まで、遺構の確認された2ヶ所の区画を一度に調査を行った。

調査区内に5×5m方眼の区画を設定し、西から東へA、B、C～、南から北へ1、2、3～の番号を付しA1区、B1区～とした。

全測図1/100の作成には平板測量を用いた。写真撮影・全測図作成等記録保存を行ったうえ埋め戻し、調査を終了した。旧石器時代の確認調査は行っていない。

### Ⅲ 遺構と遺物

試掘調査と本調査で確認された遺構は、縄文時代の炉穴14基、落とし穴1基、土坑11基、ピット38基、中近世以降の溝7本とピット170基である。遺物は縄文土器と石器、中近世の陶磁器などである。

#### (1) 炉穴

炉穴は14基検出した。出土遺物から、早期に属するものとみられ、詳細は第19表のとおりである。

#### (2) 落とし穴

落とし穴は1基検出した。調査区の北側のさかい川に近い部分に位置する。平面形態は長楕円形で、確認面径は277×60cm、底径243×22cm、深さ90cmである。

#### (3) 土坑

土坑は11基検出し、出土遺物から縄文時代中期以降のものとみられ、詳細は第19表のとおりである。

#### (4) 溝とピット群

溝は7本検出した。3～5トレンチの南部で確認された黒色土は浄禅寺川の旧河川跡と考えられる。

溝1～4は調査区の東側に位置し、隣接する道路と平行に延びる。土層観察から、溝1が古く→溝2→溝3→溝5→溝4の順に新しく、溝4は溝6より新しい。

溝1・4はピット16・36・89・94・98より新しい。

溝1は浄禅寺跡遺跡第7地点から延びる溝の可能性もあるが、その場合は浄禅寺川を挟んで位置することとなり、今後の調査で確認していく必要がある。各溝の詳細は次のとおりである。

第18表 苗間東久保遺跡調査一覧表

地点	調査年	面積(m <sup>2</sup> )	調査原因	確認された遺構と遺物	所収報告書
1	1979	605	共同住宅	炉穴10、土坑14、加曽利EⅡ式土器・石器	東部遺跡群Ⅰ
2	1979	530	共同住宅	住居1、縄文中期後半土器	東部遺跡群Ⅰ
3	1980	200	共同住宅	遺構なし、縄文土器細片	東部遺跡群Ⅱ
4	1980	750	共同住宅	住居2、土坑6、縄文中期後半土器 他	東部遺跡群Ⅱ
5	1980	106	共同住宅	炉穴2、集石1、土坑3、柱穴32、ピット6、縄文早期・後期土器	東部遺跡群Ⅱ
6	1980	577		住居2、炉穴4、土坑23、柱穴群、縄文中期後半・称名寺式土器	東部遺跡群Ⅱ
7	1982	396	共同住宅	遺構なし、縄文土器細片	東部遺跡群Ⅲ
8	1982	360	共同住宅	遺構なし、遺物無し	東部遺跡群Ⅳ
9	1983	660	共同住宅	池状遺構、土坑1、縄文中・後期土器・石器	東部遺跡群Ⅴ
10	1984	340		土坑5、ピット45、縄文後期堀之内式土器	未報告
11	1984	560		遺構なし、縄文中期勝坂式土器 他	未報告
12	1984	320	共同住宅	遺構なし、縄文中期加曽利E式土器 他	未報告
13	1984	900		住居2、土坑88、ピット10、縄文堀之内式・加曽利B式土器	大井町史資料Ⅰ
14	1987	923		土坑7、ピット92、平安以降ピット6、縄文後期土器	東部遺跡群Ⅸ
15	1988	447	共同住宅	土坑7、ピット21、縄文後期称名寺式・堀ノ内式土器	東部遺跡群Ⅸ
16	1989	390	共同住宅	住居1、土坑2、縄文中期後半・後期前半土器	東部遺跡群ⅩⅠ
17	1990	583	駐車場	土坑1、縄文前期・後期土器	町内遺跡群Ⅰ
18	1992	906	分譲住宅	住居3、落とし穴5、土坑11、ピット14、縄文前期・後期土器	調査会報告5集
19	1994	350	宅地開発	落とし穴1、住居1、土坑5、ピット39、縄文早期後半・後期土器・石器・土製円盤	調査会報告12集
20	1998	664	個人住宅	土坑28、集石土坑5、ピット128、縄文後期土器、旧石器、泥面子	調査会報告12集
21	1999	350	個人住宅	土坑2、縄文土器・石鏃	町内遺跡群Ⅸ
22	2001	99	個人住宅	遺構なし、縄文土器	町内遺跡群ⅩⅠ
23	2004	104	個人住宅	遺構、遺物なし	町内遺跡群ⅩⅡ
24	2006	561	分譲住宅	土坑5、ピット45、縄文早期前半～後期中葉土器・石器	市内遺跡群2
25	2007	414	分譲住宅	ピット3	市内遺跡群4
26	2010	429	分譲住宅	縄文後期住居1、土坑5、ピット99、風倒木痕1	市内遺跡群12
27					
28	2011	112	個人住宅	遺構、遺物あり	市内遺跡群14
29	2011	216	個人住宅	遺構、遺物あり	市内遺跡群14
30	2011	238	個人住宅	溝・ピット、遺物あり	市内遺跡群14
31	2013	220	個人住宅	80cm下土坑1確認、試掘時、遺構遺物確認なし	未報告
32	2013	2989	長屋住宅	縄文時代炉穴、中世以降溝検出、本調査	未報告

第19表 苗間東久保遺跡第32地点土坑・炉六一覧表 (単位 cm)

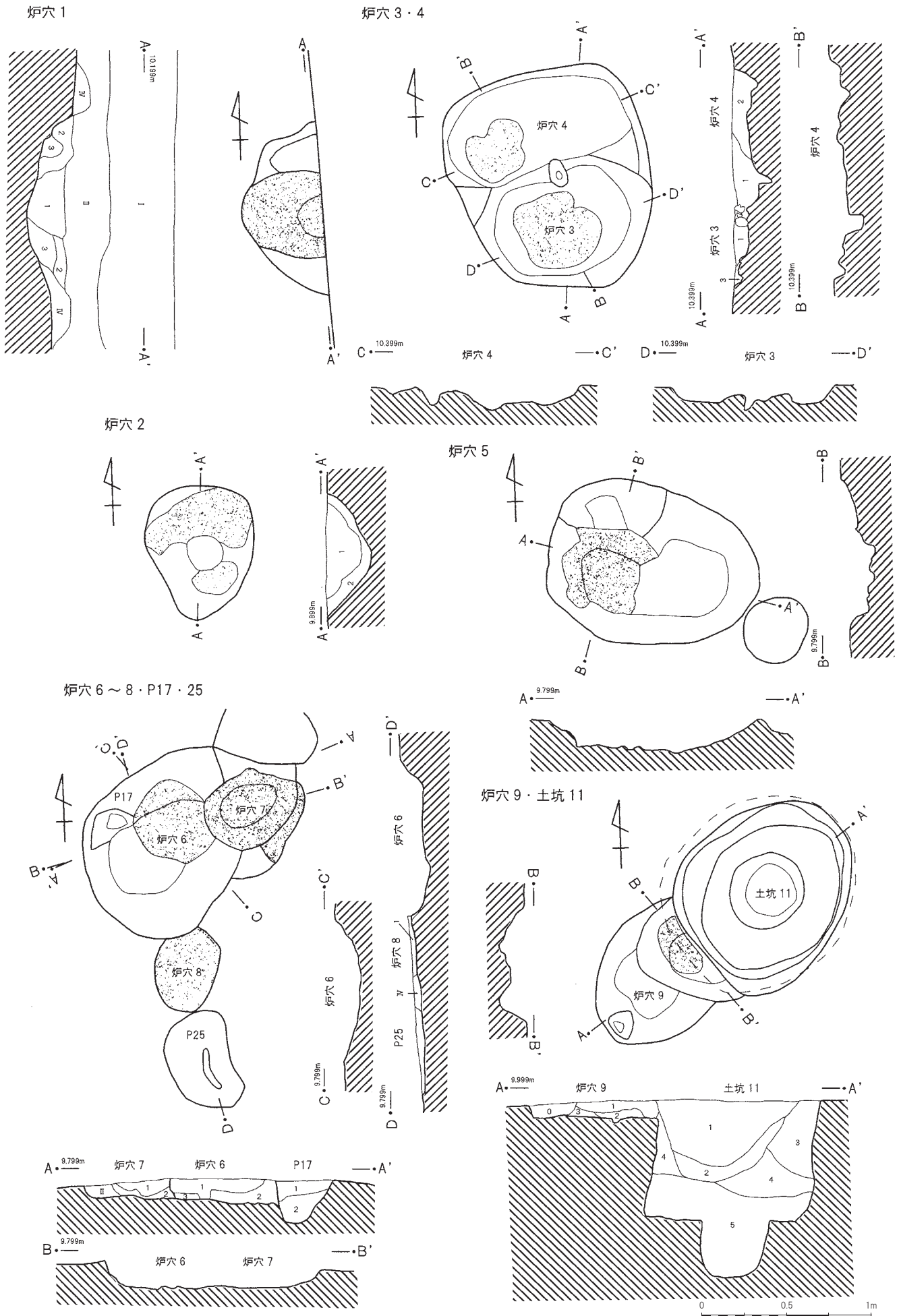
遺構名	平面形態	確認面径	底径	深さ	焼土範囲、備考	遺構名	平面形態	確認面径	底径	深さ	焼土範囲、備考	遺構名	平面形態	確認面径	底径	深さ	焼土範囲、備考
土坑1	欠番					土坑10	円形	150×130	90×100	80.5		炉穴7	楕円形	36×42	60×55	11.6	
土坑2	楕円形	180×55	32×53	10.6		土坑11	円形	110×95	45×40	110.2		炉穴8	楕円形	50×36	—	—	50×36
土坑3	楕円形	170×90	140×60	9.8		土坑12	円形	100×90	77×79	88.5		炉穴9	楕円形	72×70	35×(21)	11.1	35×(18)
土坑4	円形	70×65	50×60	83.4		炉穴1	(楕円形)	103×(48)	25×15	26.6	50×(46)	炉穴10	楕円形	60×47	38×32	6.5	31×31
土坑5	円形	120×130	100×100	58.5		炉穴2	卵形	80×55	21×21	25.7	65×60	炉穴11	楕円形	60×83	78×42	10.8	39×34
土坑6	楕円形	140×90	120×60	12.2		炉穴3	楕円形	105×80	80×57	12	46×45	炉穴12	楕円形	78×70	58×50	7.3	58×50
土坑7	円形	110×110	90×90	33.8		炉穴4	楕円形	117×56	104×54	13.6	36×30	炉穴13	円形	34×32	25×17	7.4	12×11
土坑8	不整形	100×110	50×50	12.0		炉穴5	楕円形	126×95	86×45	21.3	48×46	炉穴14	円形	60×(24)	20×(10)	13.9	60×(24)
土坑9	楕円形	180×120	150×100	37.3		炉穴6	楕円形	137×88	63×42	18.2	47×44						

第20表 苗間東久保遺跡第32地点トレンチ3・4、本調査A区ピット一覧表 (単位 cm)

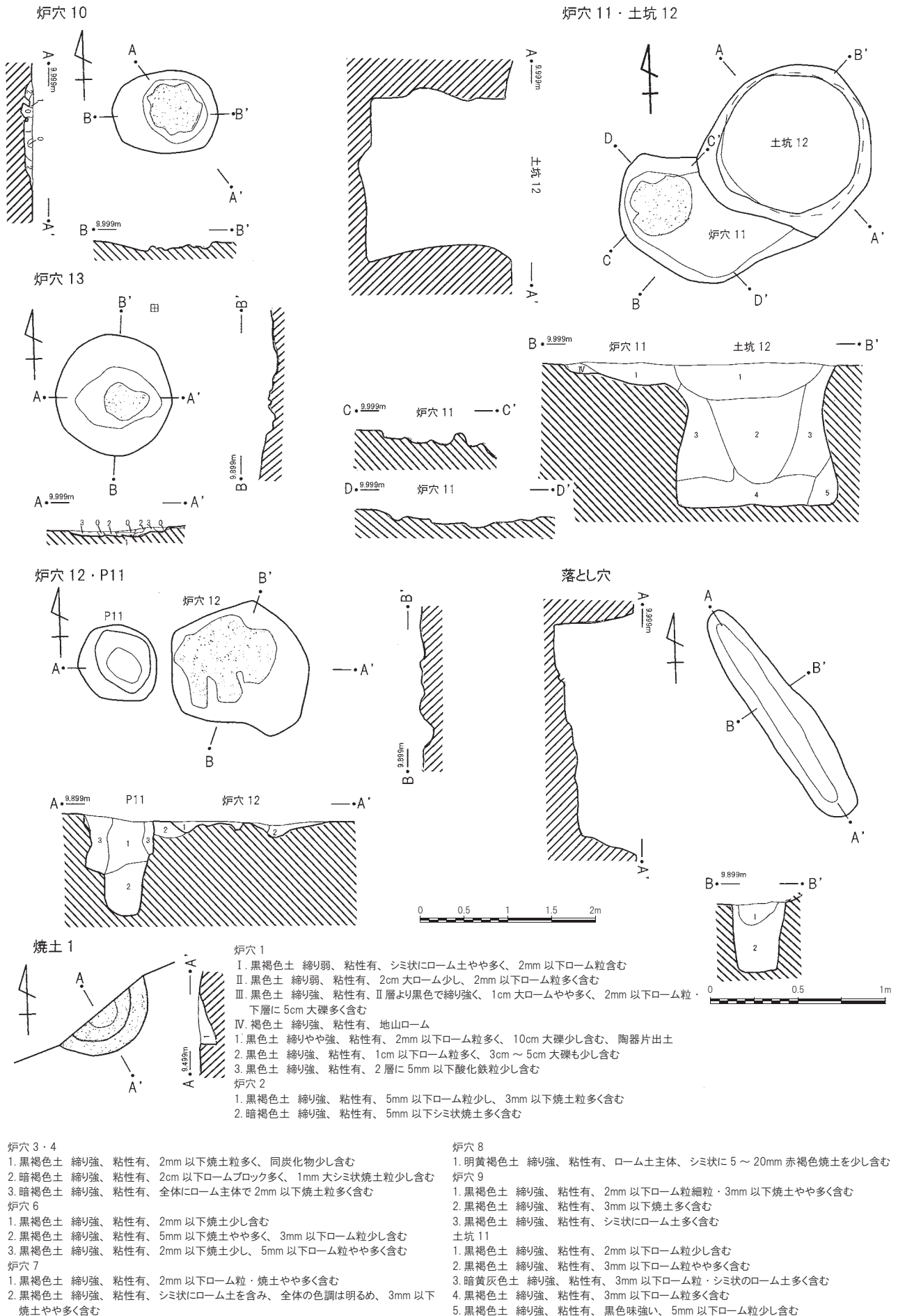
遺構名	平面形態	確認面径	底径	深さ	備考	遺構名	平面形態	確認面径	底径	深さ	備考	遺構名	平面形態	確認面径	底径	深さ	備考
A区P1	方形	35×25	15	28.4		A区P24	方形	50×40	33×22	—		トレンチ12P21	(円形)	37×10	15×7	28.1	
A区P2	円形	70×75	42×45	47.5		A区P25	方形	50×40	23×5	18.4		トレンチ12P22	方形	35×27	20×15	31.1	
A区P3	円形	20×20	7×6	28.4		A区P26	方形	20×20	6×5	41.1		トレンチ12P23	方形	25×30	10×15	25.8	
A区P4	円形	40×40	32×24	37.3		A区P27	方形	40×40	7×10	33.0		トレンチ12P24	(方形)	17×10	7×5	13.6	
A区P5	方形	30×20	7×20	12.0		A区P28	円形	40×40	28×27	64.5	トレンチ3P5	トレンチ12P25	方形	22×20	15×15	19.9	
A区P6	方形	50×30	27×19	52.0		A区P29	方形	30×20	12×14	34.2	トレンチ3P6	トレンチ12P26	方形	20×30	15×15	28.7	
A区P7	円形	40×40	10×10	84.3		A区P30	方形	60×50	43×31	77.4	トレンチ3P7	トレンチ12P27	方形	27×30	6×10	33.9	
A区P8	円形	60×50	45×40	47.4		トレンチ4P2	方形	20×20	10×10	32.0		トレンチ12P28	方形	22×34	16×17	25.8	
A区P9	方形	40×40	15×20	69.2		トレンチ3P3	方形	15×20	5×5	21.3		トレンチ12P29	方形	27×30	15×20	23.5	
A区P10	方形	40×40	21×20	50.5		トレンチ3P4	方形	25×30	12×10	20.0		トレンチ12P30	三角形	25×25	10×12	21.7	
A区P11	方形	40×40	3×3	63.8		トレンチ2P8	方形	30×17	15×9	23.1		トレンチ12P31	方形	40×35	20×20	50.6	
A区P12	方形	30×30	14×15	22.7		トレンチ2P9	方形	20×21	12×10	18.4		トレンチ12P32	方形	55×35	15×15	50.6	
A区P13	円形	60×50	24×22	58.1		トレンチ2P10	円形	27×20	14×10	10.1		トレンチ12P33	(円形)	30×7	25×5	11.2	
A区P14	円形	50×40	17×15	4.4		トレンチ5P11	方形	25×25	15×15	30.0		トレンチ12P34	(方形)	25×10	10×5	12.6	
A区P15	方形	60×60	17×15	41.6		トレンチ9P12	(方形)	50×45	25×48	25.0		トレンチ12P35	方形	40×30	20×15	27.7	
A区P16	円形	80×80	44×42	88.4		トレンチ12P13	方形	40×50	15×10	13.8		トレンチ12P36	方形	40×37	20×20	39.0	
A区P17	方形	20×30	12×7	16.2		トレンチ12P14	方形	50×70	20×10	48.6		トレンチ12P37	方形	30×30	15×20	31.3	
A区P18	円形	20×20	5×4	27.9		トレンチ12P15	方形	40×55	20×15	41.0		トレンチ12P38	方形	20×20	12×12	26.2	
A区P19	方形	30×40	5×5	26.6		トレンチ12P16	方形	30×30	13×20	26.2		トレンチ12P39	(方形)	27×24	10×5	17.1	
A区P20	方形	20×30	10×10	26.8		トレンチ12P17	(円形)	32×20	10×3	23.2		トレンチ12P40	方形	20×30	20×10	16.3	
A区P21	方形	40×40	10×8	44.6		トレンチ12P18	(円形)	40×20	25×7	15.5		トレンチ12P41	方形	20×25	10×15	19.8	
A区P22	円形	110×110	10×8	50.2		トレンチ12P19	方形	30×45	15×7	29.1		トレンチ12P42	(方形)	20×12	5×5	16.0	
A区P23	円形	50×50	23×13	54.8		トレンチ12P20	方形	54×35	16×14	47.1		トレンチ12P43	方形	30×37	20×15	33.9	

第21表 苗間東久保遺跡第32地点トレンチ12、本調査B区ピット一覧表 (単位 cm)

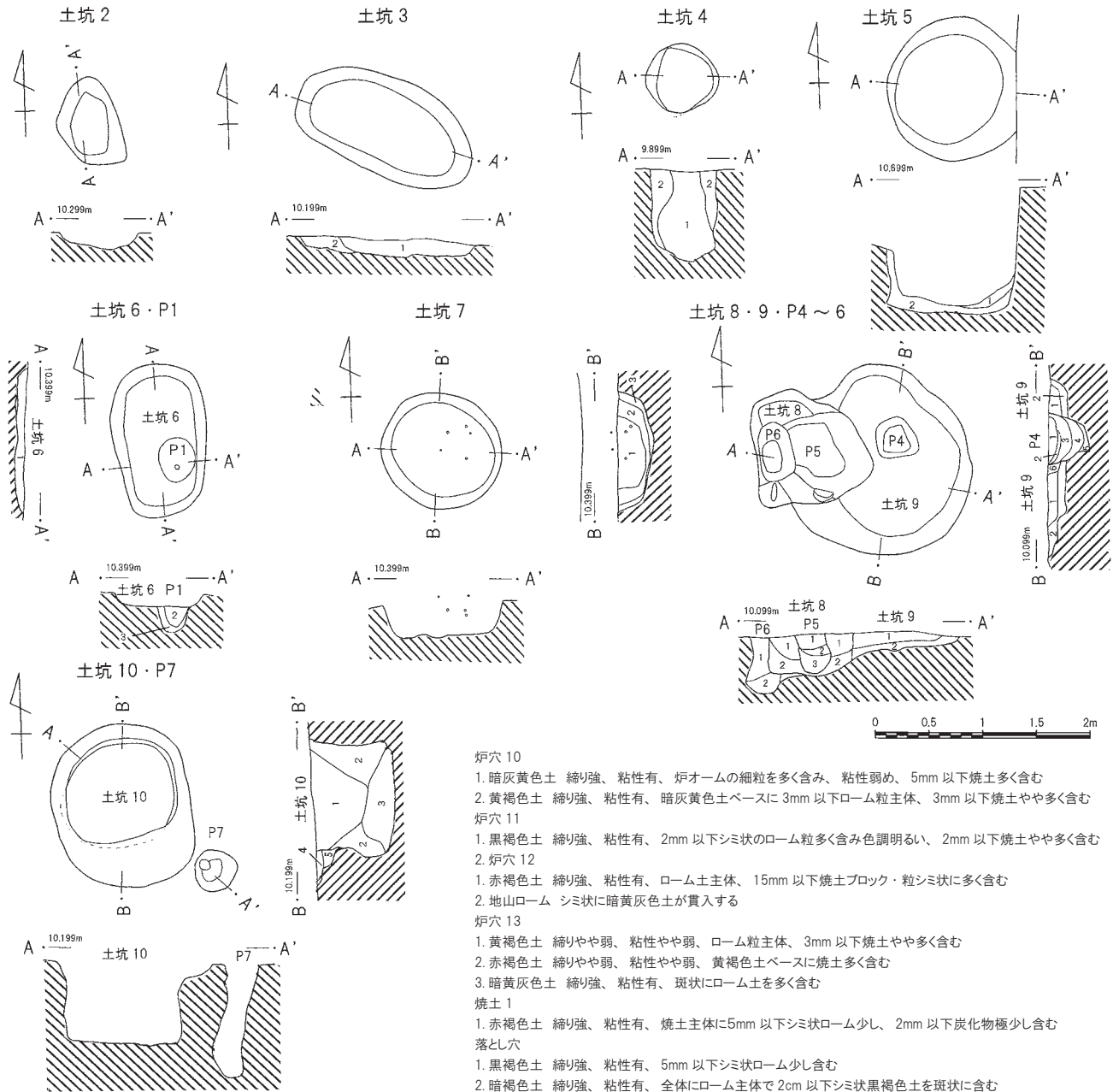
遺構名	平面形態	確認面径	底径	深さ	備考	遺構名	平面形態	確認面径	底径	深さ	備考	遺構名	平面形態	確認面径	底径	深さ	備考
B区P1	方形	32×27	17×10	12.2		B区P35	方形	27×37	10×5	44.0		B区P69	不整形	39×18	—	—	
B区P2	方形	30×25	17×7	18.2		B区P36	方形	20×25	5×3	8.8		B区P70	不整形	34×18	—	—	
B区P3	方形	25×20	15×5	11.3		B区P37	三角形	59×48	6×5	23.3		B区P71	方形	37×24	9×5	21.2	
B区P4	方形	45×30	25×20	19.8		B区P38	方形	52×40	7×13	38.7		B区P72	方形	59×32	19×15	30.9	
B区P5	方形	32×25	20×10	2.8		B区P39	方形	13×13	5×5	25.7		B区P73	方形	86×41	48×37	21.4	
B区P6	方形	55×50	20×15	18.0		B区P40	方形	36×33	7×17	25.2		B区P74	方形	63×64	53×29	—	
B区P7	方形	42×22	7×12	33.0		B区P41	方形	32×24	18×13	15.0		B区P75	(方形)	35×30	10×10	37.1	
B区P8	方形	39×35	15×11	21.0		B区P42	方形	52×35	24×16	31.4		B区P76	方形	35×35	20×10	40.0	
B区P9	方形	43×32	13×14	25.9		B区P43	方形	30×35	13×7	44.3		B区P77	方形	20×20	4×7	18.0	
B区P10	方形	56×44	23×18	11.4		B区P44	方形	35×33	10×15	31.3		B区P78	方形	25×30	10×7	16.0	
B区P11	方形	44×29	12×14	22.9		B区P45	方形	25×25	10×12	18.4		B区P79	方形	26×22	11×5	26.0	
B区P12	方形	39×41	9×14	40.4		B区P46	三角形	50×45	10×5	28.7		B区P80	方形	30×22	10×5	12.3	
B区P13	方形	25×20	6×8	—		B区P47	方形	40×30	5×10	23.0		B区P81	方形	35×22	10×15	17.5	
B区P14	方形	33×32	18×16	35.3		B区P48	方形	45×48	20×10	36.8		B区P82	方形	25×20	13×7	8.5	
B区P15	方形	38×34	8×12	27.3		B区P49	方形	35×40	15×15	28.4		B区P83	方形	30×25	7×7	18.7	
B区P16	方形	32×33	12×12	34.3		B区P50	方形	27×40	5×5	35.7		B区P84	方形	25×30	15×10	29.7	
B区P17	方形	47×28	8×9	39.2		B区P51	方形	23×25	10×5	17.8		B区P85	方形	15×25	2×2	24.1	
B区P18	三角形	25×20	10×5	16.0		B区P52	方形	27×30	1×8	46.7		B区P86	方形	55×35	10×15	21.2	
B区P19	方形	30×30	5×10	27.0		B区P53	方形	25×40	10×10	29.4		B区P87	(方形)	45×30	20×15	13.2	
B区P20	方形	60×50	15×10	33.2		B区P54	方形	30×40	10×10	56.5		B区P88	方形	34×27	17×12	11.1	
B区P21	方形	25×35	10×15	28.0		B区P55	方形	35×40	10×10	32.1		B区P89	(方形)	30×15	5×7	13.0	
B区P22	方形	30×35	10×10	29.0		B区P56	方形	20×20	10×5	18.2		B区P90	方形	25×27	5×3	29.0	
B区P23	方形	60×50	5×10	23.6		B区P57	方形	25×68	15×20	40.0		B区P91	方形	33×15	7×2	23.0	
B区P24	方形	30×30	10×10	20.7		B区P58	方形	25×25	8×5	28.0		B区P92	方形	25×25	5×10	32.2	
B区P25	方形	20×35	13×5	24.3		B区P59	方形	50×47	25×15	39.0		B区P93	方形	45×40	7×15	35.3	
B区P26	方形	20×25	5×10	15.9		B区P60	方形	35×30	20×5	25.0		B区P94	方形	28×17	7×9	12.8	
B区P27	方形	35×55	15×20	51.9		B区P61	方形	25×35	15×10	34.8		B区P95	方形	25×30	10×7	11.2	
B区P28	方形	15×25	7×5	21.6		B区P62	方形	20×20	10×5	22.6		B区P96	方形	30×25	5×5	25.1	
B区P29	方形	30×35	15×10	30.9		B区P63	方形	40×35	10×15	40.0		B区P97	方形	37×25	7×5	19.3	
B区P30	三角形	35×50	20×15	39.0		B区P64	方形	35×27	15×5	59.8		B区P98	(方形)	7×40	3×15	18.4	
B区P31	方形	45×30	20×15	42.0		B区P65	方形	40×30	10×5	31.0		B区P99	方形	23×24	5×5	18.3	
B区P32	三角形	25×35	10×10	27.3		B区P66	方形	35×40	10×5	38.0		B区P100	方形	25×15	5×3	18.0	
B区P33	方形	35×35	15×5	30.3		B区P67	方形	25×20	10×10	11.5							
B区P34	方形	25×20	5×3	18.0		B区P68	方形	30×25	10×10	11.2							



第 66 図 苗間東久保遺跡第 32 地点炉穴①、土坑①、ピット① (1/30)



第 67 図 苗間東久保遺跡第 32 地点炉穴②・焼土 1・ピット② (1/30)・落とし穴 (1/60)



## 土坑 3

1. 黒褐色土 締り強、粘性有、1mm 以下ローム粒多く含む
2. 暗褐色土 締り強、粘性有、1 層より明るく、2mm 以下ローム粒多く含む

## 土坑 4

1. 黒褐色土 締り強、粘性有、2mm 以下ローム粒多く、同炭化物少し含む
2. 暗褐色土 締り強、粘性有、5mm 以下シミ状焼土多く含む

## 土坑 5

1. 暗褐色土 締り強、粘性有、5mm 以下ローム粒少し、2mm 以下ローム粒多く含む
2. 暗褐色土 締り強、粘性有、ローム主体に 2cm 以下シミ状黒褐色土少し含む

## 土坑 6

1. 黒色土 締り強、粘性有、1mm 大ローム粒少し、5mm 大シミ状ローム少し含む
2. 暗褐色土 締り強、粘性有、1cm 以下シミ状にローム少し含む
3. 暗褐色土 締り強、粘性有、ローム主体にシミ状に黒褐色土少し含む

## 土坑 7

1. 黒色土 締り強、粘性有、1mm 以下ローム粒少し、遺物少し含む
2. 黒色土 締り強、粘性有、1 層より明るく、2mm 以下シミ状にローム多く含む
3. 暗褐色土 締り強、粘性有、黒褐色土主体に 1cm 以下ロームブロック多く含む

## 土坑 8

1. 黒褐色土 締り強、粘性有、2mm 以下ローム粒少し含む
2. 黒褐色土 締り強、粘性有、5mm 以下ローム粒やや多く含む

## 土坑 9

1. 黒褐色土 締り強、粘性有、1mm 以下ローム粒・褐色の酸化土粒やや多く含む
2. 黒褐色土 締り強、粘性有、シミ状に鈍い黄褐色ローム土を多く含む、1cm 以下ロームブロック・粒少し含む

## 土坑 10

1. 黒褐色土 締り強、粘性有、やや灰味が有る、2mm 以下ローム粒均一に少し含む
2. 鈍い黄褐色土 締り強、粘性有、黒褐色土ベースにローム土主体、3mm 以下ローム粒やや多く含む

3. 黒褐色土 締り強、粘性有、1 層より黒色味強い、3mm 以下ローム粒少しからやや多く含む

4. 暗黄灰色土 締り強、粘性有、1mm 以下ローム粒少し含む

5. 暗灰黄色土 締り強、粘性有、シミ状に 3mm 以下ローム粒少し含む

## 土坑 12

1. 黒褐色土 締り強、粘性有、2mm 以下ローム粒少し～やや多く 2mm 以下焼土少し含む

2. 黒褐色土 締り強、粘性有、1 層より黒色味強い、3mm 以下ローム粒少し含む

3. 黒褐色土 締り強、粘性有、シミ状にローム土を多く含み、色調明るめ

4. 黒褐色土 締り強、粘性有、黒色味強い、3mm 以下ローム粒少し含む

5. 暗黄褐色土 締り強、粘性有、黒褐色土ベースでシミ状にローム土を多く含む

P1～3・7～20・22・25～30

1. 黒褐色土 締り強、粘性有、3mm 以下ローム粒やや多く含む

2. 黒褐色土 締り強、粘性有、1 層より黒色味強い、1cm 以下ロームブロック・粒やや多く含む

3. 暗黄灰色土 締り強、粘性有、1・2 層より黄灰色味が有り、3mm 以下ローム粒少し含む

4. 暗灰黄色土 締り強、粘性有、暗黄灰色土ベースにシミ状のローム土を多く含む

5. 黄褐色土 締り強、粘性有、暗黄灰色土ベースにシミ状のロームブロック主体

## P6

1. 黒褐色土 締り強、粘性有、平均 2mm 以下ローム粒多く、1cm ロームブロック少し含む

2. 黒褐色土 締り強、粘性有、1 層より黒色味強く、5mm 以下ロームブロック・粒やや多く含む

3. 暗黄灰色土 締り強、粘性有、シミ状にローム土多く含む

第 68 図 苗間東久保遺跡第 32 地点土坑③、ピット③ (1/60)



【溝1】 溝1の断面形態は薬研状を呈する。規模は上幅100～127 cm、下幅37～50 cm、深さ100 cm。

【溝2】 溝2の断面形態は浅い「U」字状を呈する。規模は上幅(113) cm、下幅(65) cm、深さ(20) cm。

【溝3】 溝3の断面形態は「L」字状を呈する。規模は上幅62～105 cm、下幅40～64 cm、深さ(46) cm。

【溝4】 溝4の断面形態は浅い「U」字状を呈する。規模は上幅(40) cm、下幅(21) cm、深さ(38) cm。

【溝5】 溝5の断面形態は浅い「L」字状を呈する。規模は上幅(100) cm、下幅(115) cm、深さ(27) cm。

【溝6】 溝6の断面形態は浅い「U」字状を呈する。規模は上幅(40) cm、下幅(23) cm、深さ(22) cm。

【溝7】 溝7の断面形態は浅い「U」字状を呈する。規模は上幅184 cm、下幅20～40 cm、深さ(23) cm。

#### (5) 遺物

1は炉穴6出土の底部で、胎土に繊維を含む。2は炉穴6で、3は炉穴10出土で表裏に貝殻条痕文を施す。4・5は土坑2出土で胎土に繊維を含み地文RL縄文。6は土坑6出土の底部で無文。7～11は土坑7出土。7は丸味のある胴部に、横位の2本組沈線で区画した上下に、同じく2本組沈線で渦巻文か円形文様を施す。一部に円形の貼付文で中心に刺突を施す。8は沈線文と押圧のある隆帯を貼り付ける。9は胎土に繊維を含み、表裏に貝殻条痕文を施す。10は板状の薄い環状突起で側縁に円形刺突文を施す。11は無文の底部。12は粗いLr縄文を施す。13は沈線文、14は無文である。15は地文RLR複節縄文に微隆帯間を広く磨消す。12・13は土坑9出土で、14・15は土坑10出土。16・17は口縁部で無文、18は無文である。19は半截竹管の内側で平行沈線の文様を施し、地文が条線文かは不明。20は灰白色陶器の片口鉢胴部片で、胎土に1～5 mm大の砂利を含む。21は沈線文の中に地文RL縄文を施し、沈線間を幅広く磨

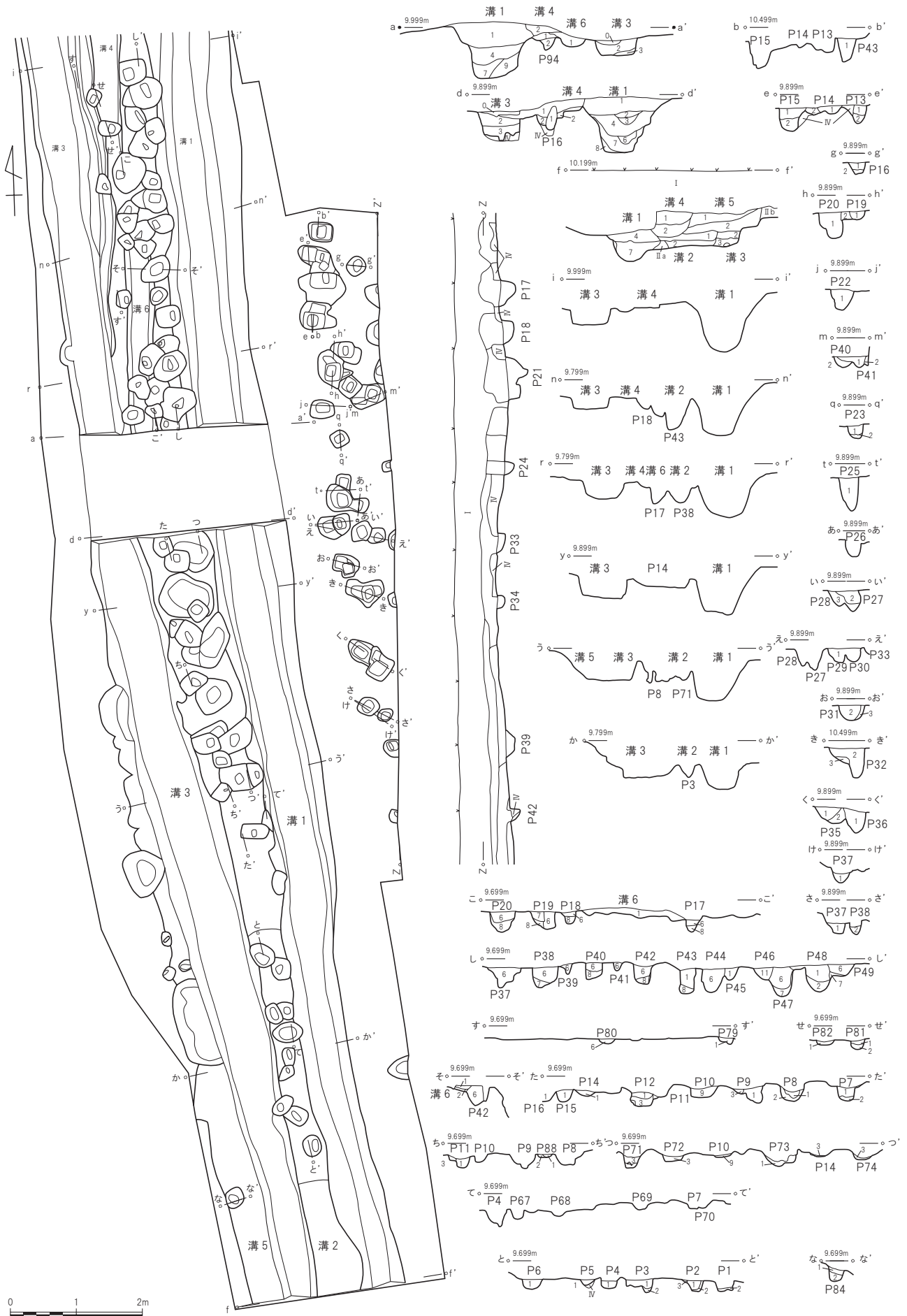
消す。22は無文、23は地文RL縄文、24は無節縄文、25は無文である。26は須恵器甕の破片で、外面に叩きを施し、胎土に海綿骨針は含まない。27、28、34、42～48は東海系の陶器、高台付片口鉢。灰白色の胎土には1～5 mm大の砂利を含む、粘土紐積上、後付け高台。体部は回転ヘラ削り後、ナデ仕上げを行う。42は内面に輪禿状に釉薬が残る。44は東海系の陶器、高台付片口鉢の口縁部で胎土、成型・調整技法は他の底部のものと同じである。高台付片口鉢は12～13世紀。29は地文無節縄文、30は地文RL縄文である。31はカワラケで底部回転糸切、胎土に微細な金雲母を含む、中近世。32は縄文土器で体部外面に磨きを施し、底部に網代痕を有する。33は陶器の常滑三筋壺の胴部で、一条の沈線を施す。35は縄文土器の浅鉢で、口縁部に半截竹管で幅広の押引文と同工具による刺突文(押圧)を施す。36はrの側面圧痕か付加条で、胎土には繊維を含まない花積下層式か。37は地文RL擦糸文。38は陶器、常滑甕の肩部で胎土に3 mm以下の砂利をやや多く含む。39は東海系の須恵質陶器片口鉢。灰白色の胎土には1～3 mm大の砂利を含む、粘土紐積上、体部は回転ヘラ削り後、ナデ仕上げを行う。40は常滑甕の胴部片で、割口の全てに擦痕がみられる転用砥石、重さ55.55 g。41は縄文土器の深鉢で波状口縁、細い竹管状工具で2列の角押文を施し、胎土に金雲母を含む。49は須恵質土器で内外面ナデ調整を行う、中世期。胎土には砂利などをほとんど含まない。50は縄文土器の底部に僅かに網代痕らしき跡が残る。1・4・5・12・36は縄文時代前期、2・3・9・37は縄文時代早期、35・41は縄文時代中期、16・17は縄文時代中～後期、7・8・10・14・15・21・32・50は縄文時代後期。6・13・18・22・25・29・30は縄文時代である。

51～55は縄文時代の石器で詳細は第22表を参照。

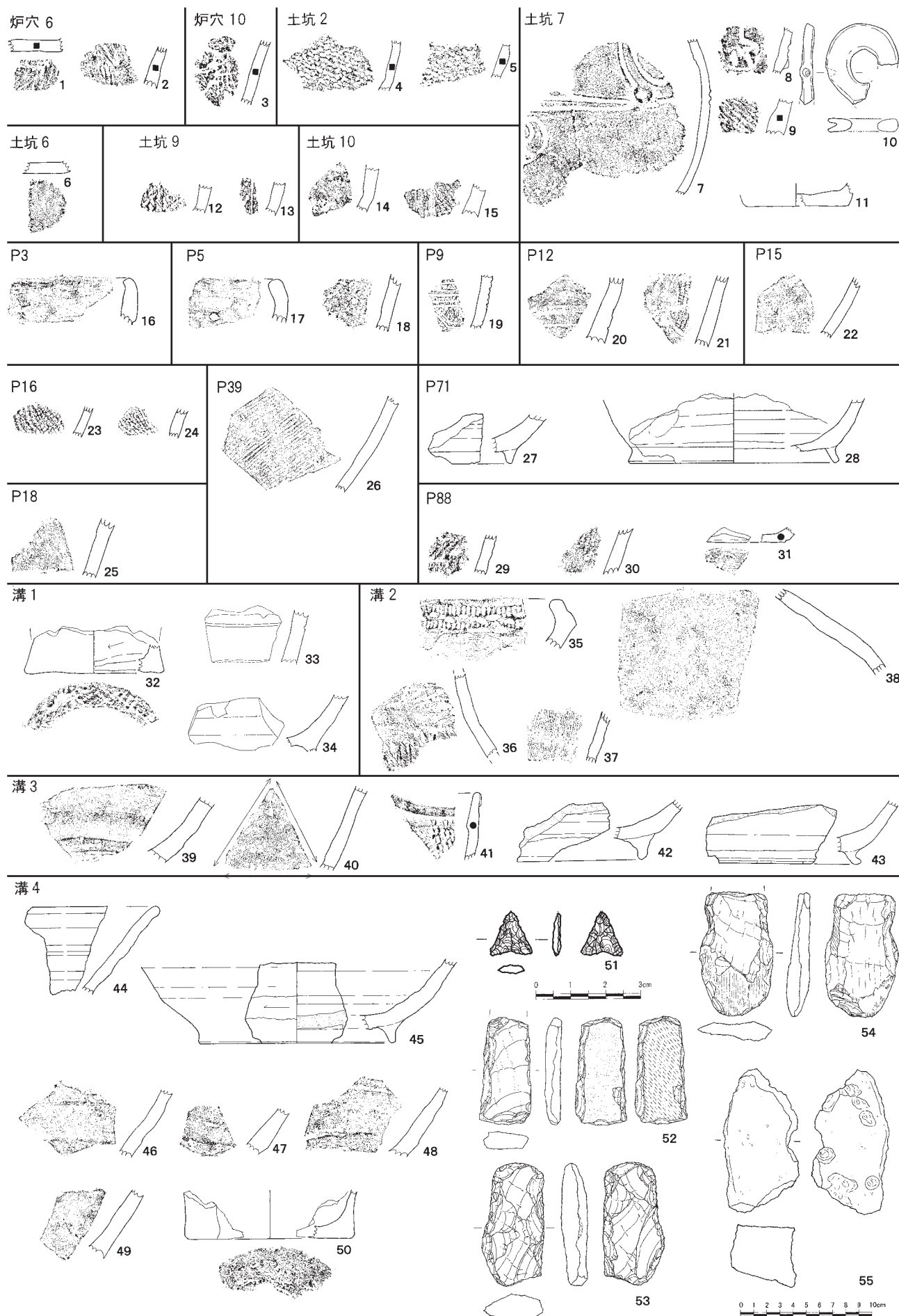
第22表 苗間東久保遺跡第32地点出土石器観察表 (単位 cm・g)

図版番号	遺構名	種別／器形	長さ	幅	厚さ	重量	石材／推定生産地	推定年代	残存／備考
第72図51	溝3	石鏃	1.3	1.3	0.25	0.27	黒曜石	縄文時代	完形
第72図52	溝3	打製石斧	8.2	3.8	1.3	68.2	変成岩	〃	完形
第72図53	遺構外	打製石斧	(9.5)	4.7	2.0	108.11	砂岩	〃	刃部欠損
第72図54	遺構外	刃部磨製石斧	(9.5)	5.6	1.7	114.04	変成岩	〃	基部欠損
第72図55	炉穴3	石皿	(11.0)	(5.8)	(4.5)	301.31	安山岩	〃	1/4以下





第 71 図 苗間東久保遺跡第 32 地点溝② (1/80)



第72図 苗間東久保遺跡第32地点出土遺物(1/4・2/3)



苗間東久保遺跡第 32 地点 A 区全景



苗間東久保遺跡第 32 地点 A 区全景



苗間東久保遺跡第 32 地点 B 区全景



苗間東久保遺跡第 32 地点試掘調査風景



苗間東久保遺跡第 32 地点試掘調査風景



苗間東久保遺跡第 32 地点試掘調査風景



苗間東久保遺跡第 32 地点溝 1 ～ 5 調査風景



苗間東久保遺跡第 32 地点 A 区調査風景



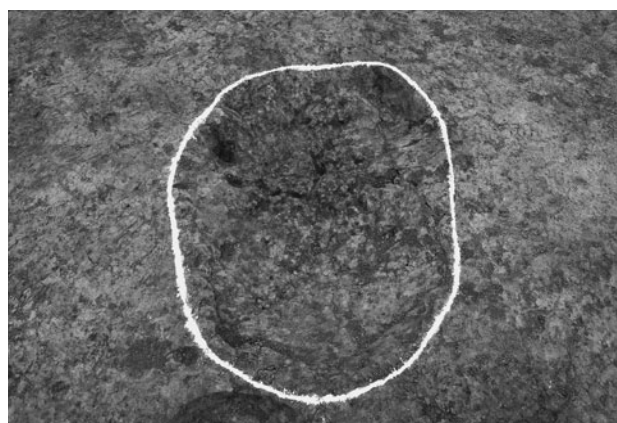
苗間東久保遺跡第 32 地点落とし穴



苗間東久保遺跡第 32 地点炉穴 2



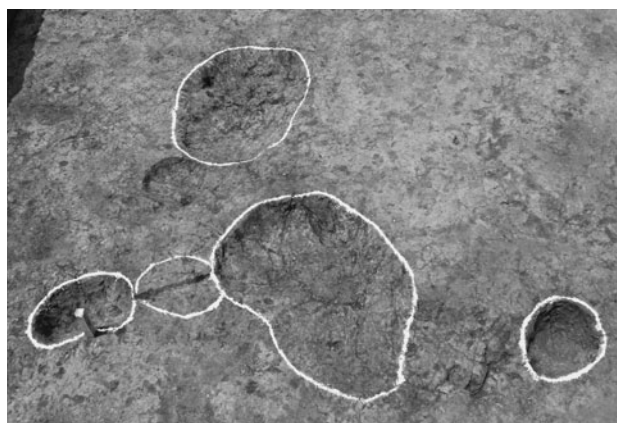
苗間東久保遺跡第 32 地点炉穴 3・4



苗間東久保遺跡第 32 地点炉穴 5



苗間東久保遺跡第 32 地点炉穴 5・6



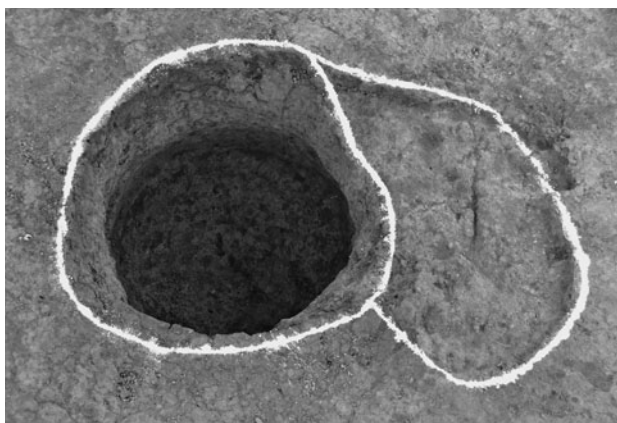
苗間東久保遺跡第 32 地点炉穴 6・7、ピット 25・27



苗間東久保遺跡第 32 地点炉穴 10



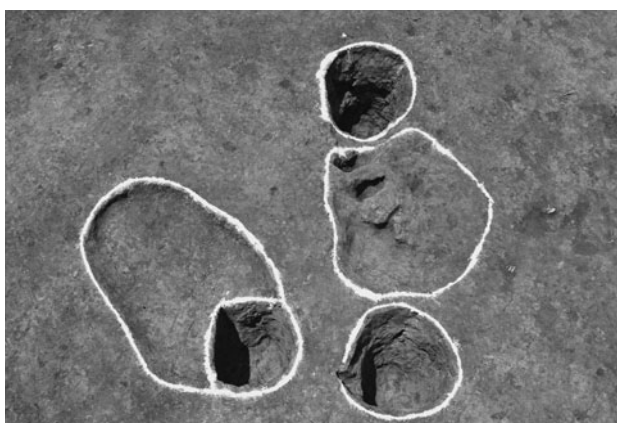
炉穴 11・12、土坑 9・10・12・23



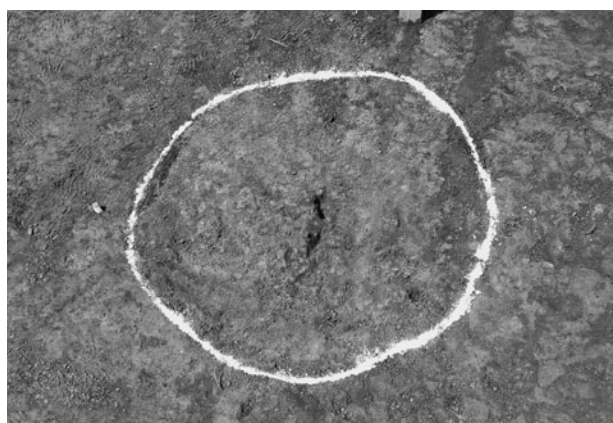
苗間東久保遺跡第 32 地点炉穴 11・土坑 12



炉穴 11・12、土坑 12、ピット 10・11・14・15・28



苗間東久保遺跡第 32 地点炉穴 12、ピット 10・11・23



苗間東久保遺跡第 32 地点炉穴 13



苗間東久保遺跡第 32 地点トレンチ 12 ピット 19 他



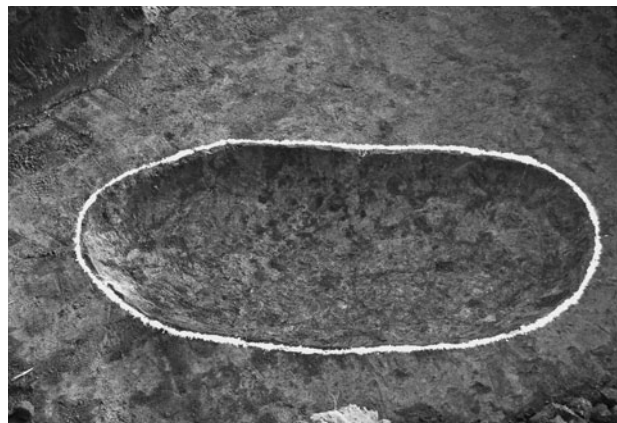
苗間東久保遺跡第 32 地点トレンチ 12 ピット 25 他



苗間東久保遺跡第 32 地点トレンチ 12 全景



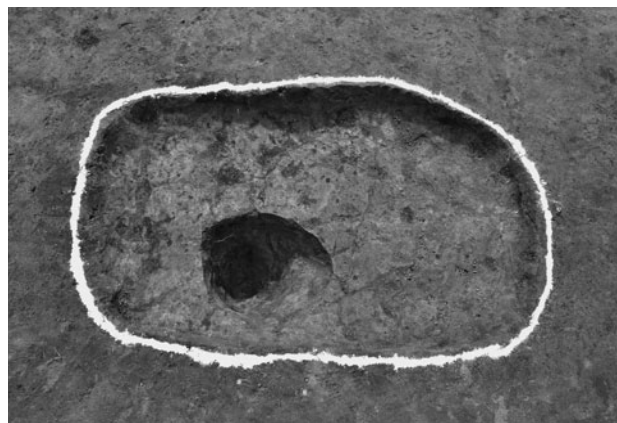
苗間東久保遺跡第 32 地点土坑 2



苗間東久保遺跡第 32 地点土坑 3



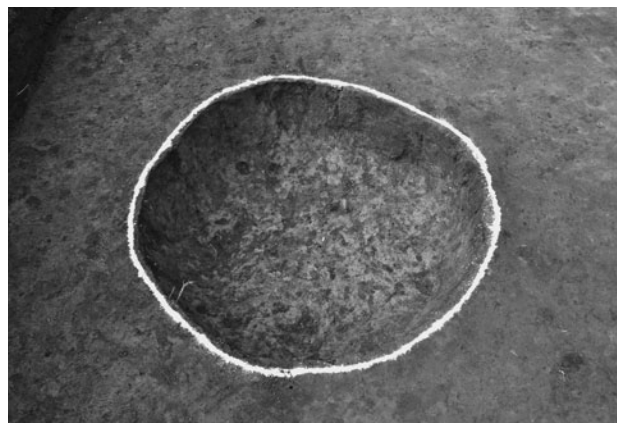
苗間東久保遺跡第 32 地点土坑 5



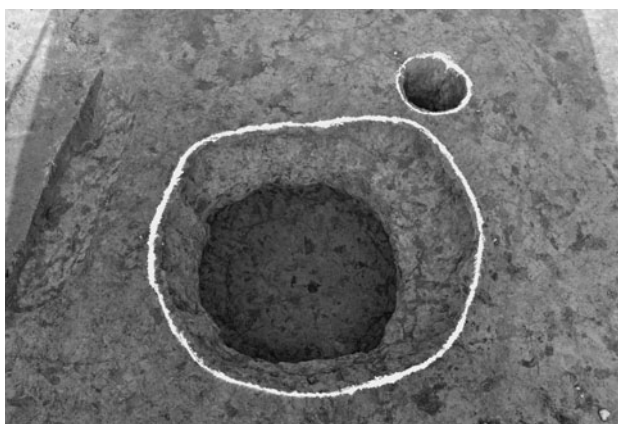
苗間東久保遺跡第 32 地点土坑 6



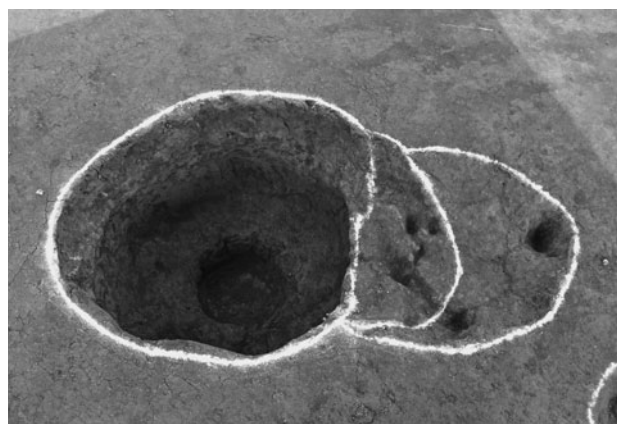
苗間東久保遺跡第 32 地点土坑 7



苗間東久保遺跡第 32 地点土坑 7



苗間東久保遺跡第 32 地点土坑 10・ピット 7



苗間東久保遺跡第 32 地点炉穴 9、土坑 11



苗間東久保遺跡第 32 地点溝 1 ～ 6



苗間東久保遺跡第 32 地点溝 1 ～ 6



苗間東久保遺跡第 32 地点 B 区全景



苗間東久保遺跡第 32 地点トレンチ 12



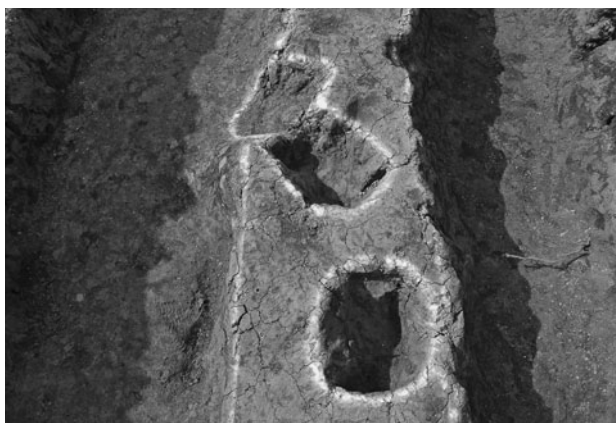
苗間東久保遺跡第 32 地点溝 1 ～ 3



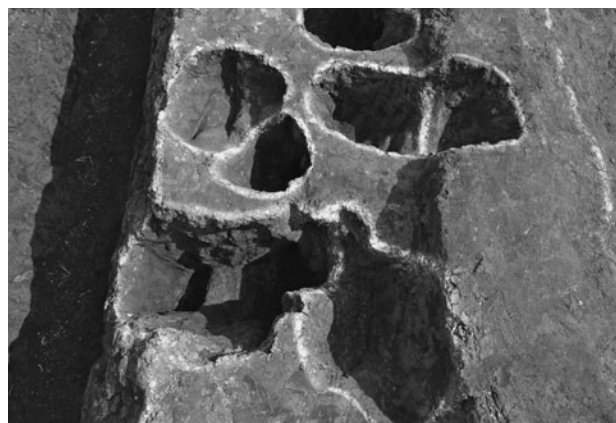
苗間東久保遺跡第 32 地点溝 1 ～ 3



苗間東久保遺跡第 32 地点トレンチ 13 溝 7



苗間東久保遺跡第 32 地点 B 区ピット 1・2



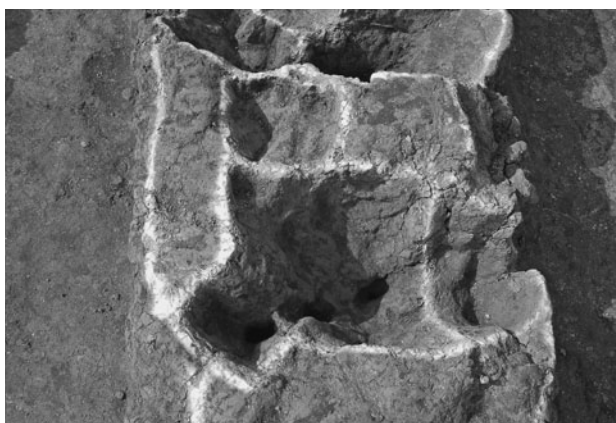
苗間東久保遺跡第 32 地点 B 区ピット 2・33・62・63



苗間東久保遺跡第 32 地点 B 区ピット 3・4



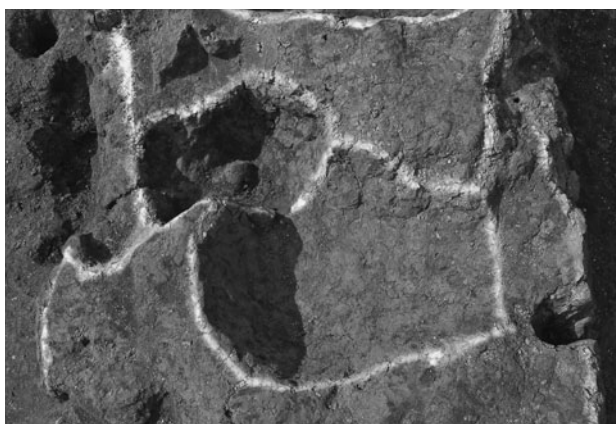
苗間東久保遺跡第 32 地点 B 区ピット 4～6



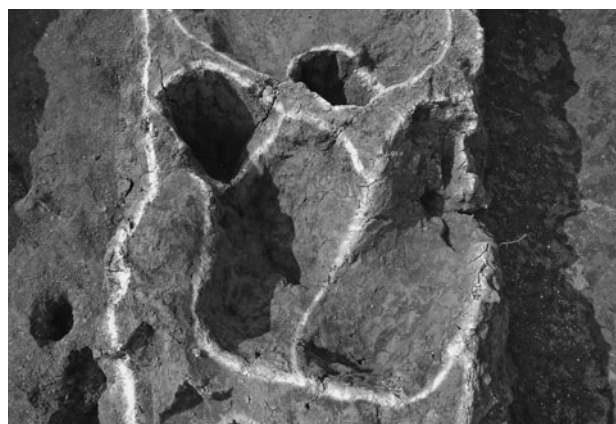
苗間東久保遺跡第 32 地点 B 区ピット 8・71・88



苗間東久保遺跡第 32 地点 B 区ピット 9・72・88



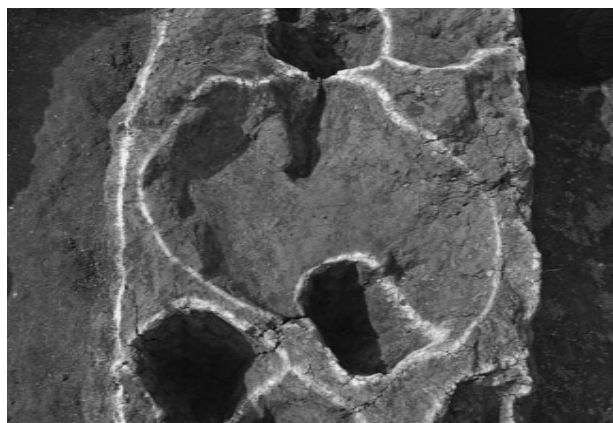
苗間東久保遺跡第 32 地点 B 区ピット 10・11



苗間東久保遺跡第 32 地点 B 区 12・13・73



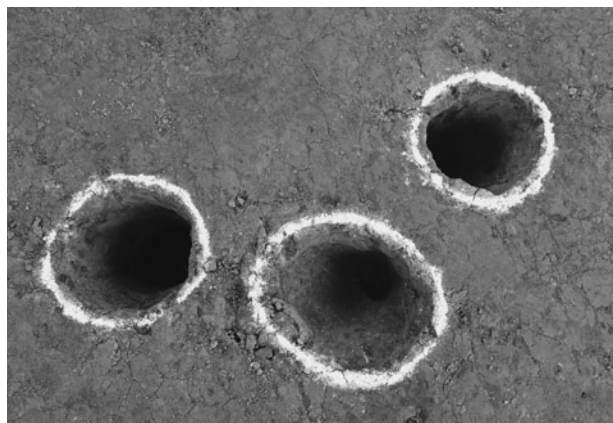
苗間東久保遺跡第 32 地点 B 区ピット 12・16・24



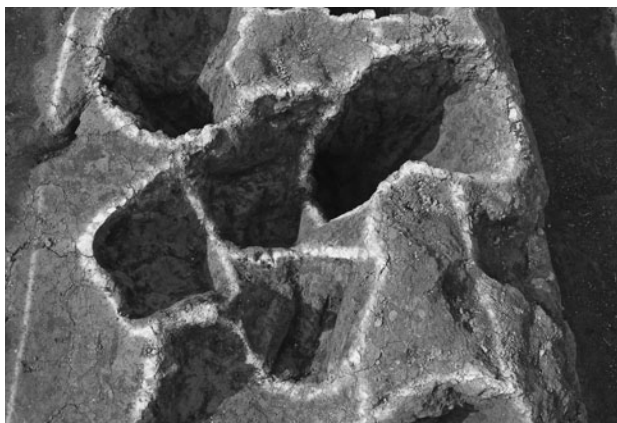
苗間東久保遺跡第 32 地点 B 区ピット 14



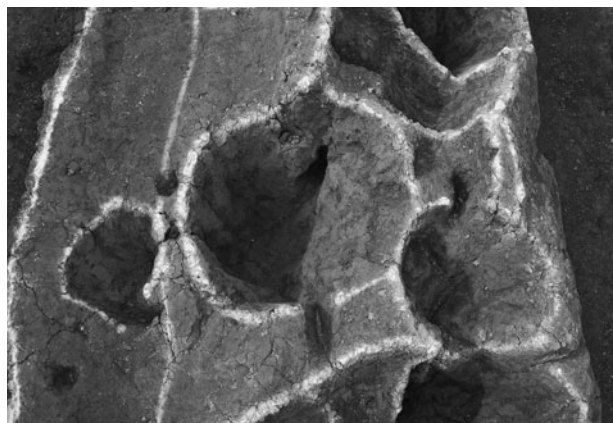
苗間東久保遺跡第 32 地点 B 区ピット 15・16・74



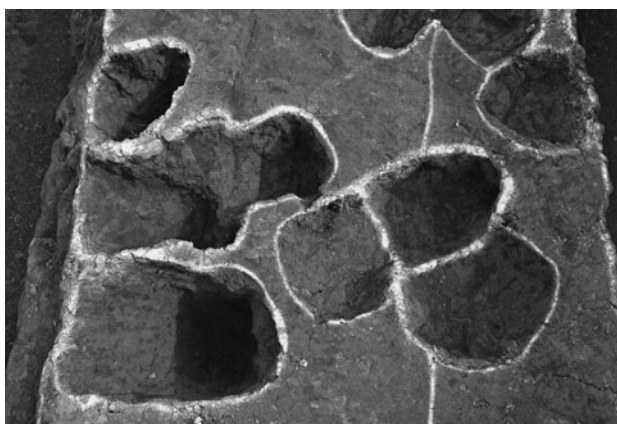
苗間東久保遺跡第 32 地点 B 区ピット 18・19・26



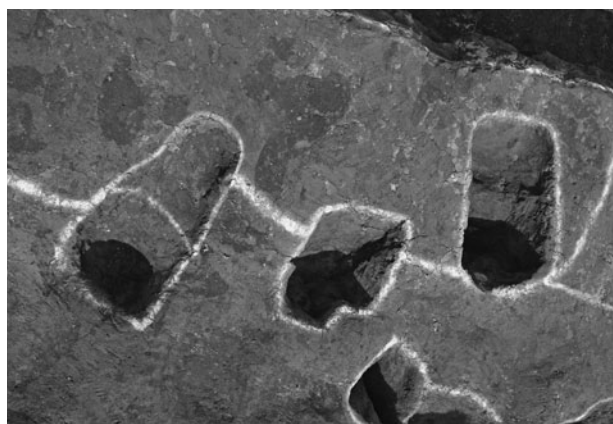
苗間東久保遺跡第 32 地点 B 区ピット 18・19・43・44



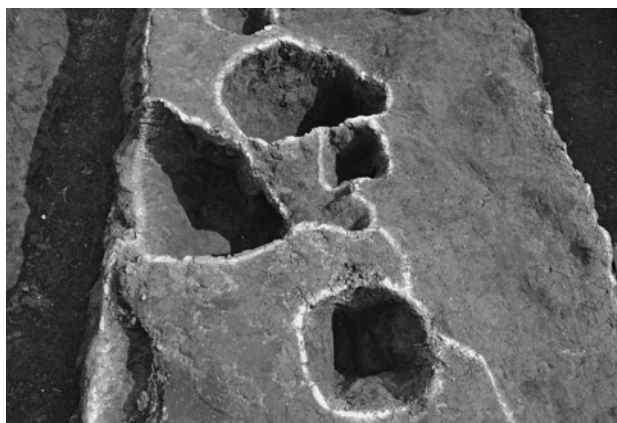
苗間東久保遺跡第 32 地点 B 区ピット 20・45・80



苗間東久保遺跡第 32 地点 B 区ピット 21・52～54 ほか



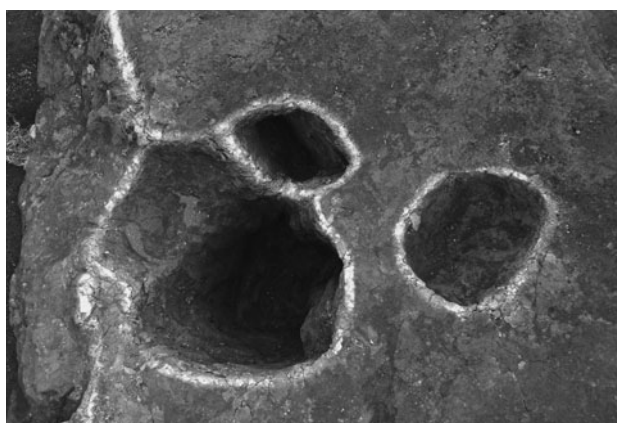
苗間東久保遺跡第 32 地点 B 区ピット 25・26・56



苗間東久保遺跡第 32 地点 B 区ピット 27 ～ 29・59



苗間東久保遺跡第 32 地点 B 区ピット 30・31・60・63



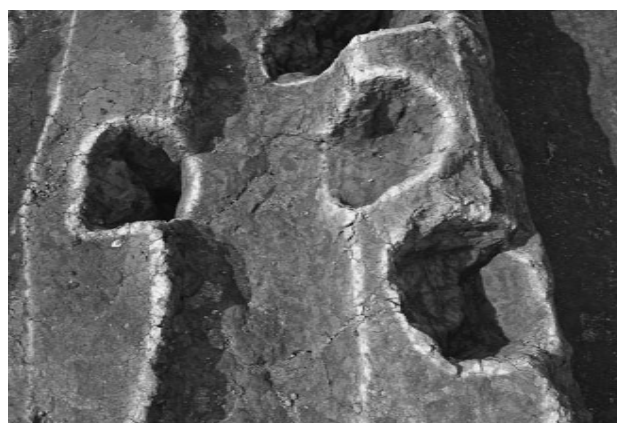
苗間東久保遺跡第 32 地点 B 区ピット 34・64・85



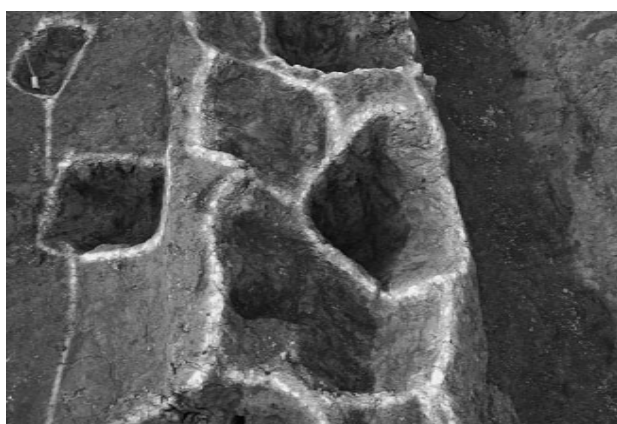
苗間東久保遺跡第 32 地点 B 区ピット 35・36・66・90・93



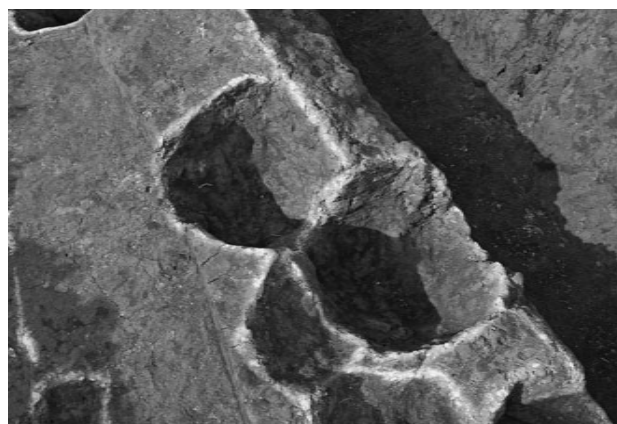
苗間東久保遺跡第 32 地点 B 区ピット 37 ～ 39・94



苗間東久保遺跡第 32 地点 B 区ピット 40・41・79



苗間東久保遺跡第 32 地点 B 区ピット 46・47・81



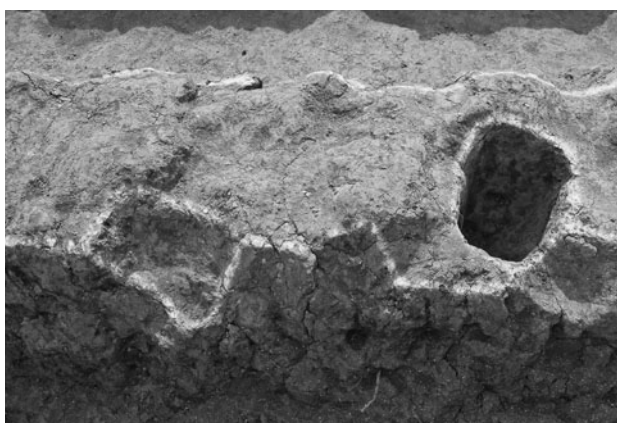
苗間東久保遺跡第 32 地点 B 区ピット 48・49・82



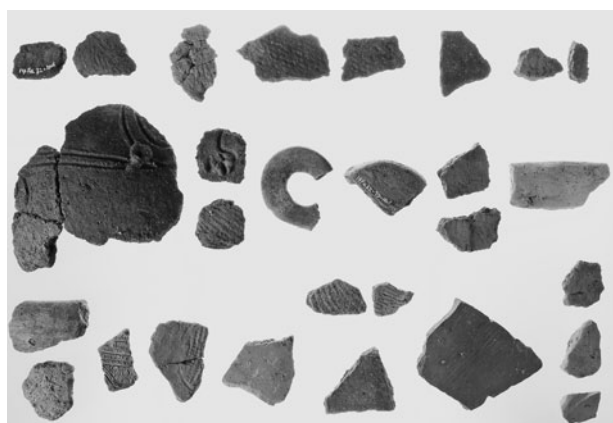
苗間東久保遺跡第 32 地点 B 区ピット 50・51・86



苗間東久保遺跡第 32 地点 B 区ピット 65・91・92



苗間東久保遺跡第 32 地点 B 区ピット 69・70



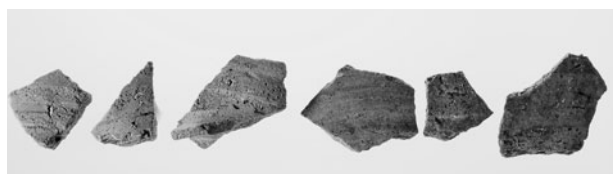
出土遺物 炉穴・土坑・ピット出土遺物 No.1～19・21～26・29～31



苗間東久保遺跡第 32 地点溝 1～4 出土遺物 No.32～41・44・49～55



苗間東久保遺跡第 32 地点出土石器 No.51～55



ピット 12・71、溝 3・4 出土遺物 No.20・27・28・45～48



苗間東久保遺跡第 32 地点隣接地出土板碑